

## Bilag 1

### Ansøgningskema

Nedenstående skema angiver de oplysninger, som skal indgives til myndighederne ved ansøgning af projekter, der er omfattet af lovens bilag 2, jf. lovens § 21. Bygherren skal, hvor det er relevant for ansøgningen om det konkrete projekt, tage hensyn til kriterierne i lovens bilag 6, når skemaet udfyldes. Såfremt der allerede foreligger oplysninger om de indvirkninger, projektet kan forventes at få på miljøet, medsendes disse oplysninger. Skemaet finder ikke anvendelse for sager, der behandles af Naturstyrelsen og Energistyrelsen. Skemaets oplysningskrav er vejledende og fastsat under hensyntagen til kriterierne i lovens bilag 5.

Basisoplysninger	Tekst	
Projektbeskrivelse (kan vedlægges)	Projektet omfatter nedgravning af fjernvarmerør i vej i forbindelse med udvidelse af et fjernvarmeforsyningsområde til Faxe Syd som vist på oversigtskort i bilag.	
Navn, adresse, telefonnr. og e-mail på bygherre	Faxe Fjernvarmeselskab a.m.b.a. Knudsvej 2 4640 Faxe <a href="mailto:mail@faxevarme.dk">mail@faxevarme.dk</a> Telefon: 5671 3584	
Navn, adresse, telefonnr. og e-mail på kontaktperson	Formand for bestyrelsen Mogens Petersen, e-mail: <a href="mailto:mcp.faxe@mail.dk">mcp.faxe@mail.dk</a> M: 51 21 48 98	
Projektets adresse, matr.nr. og ejerlav. For havbrug angives anlæggets geografiske placering angivet ved koordinater for havbrugets 4 hjørneafmærkninger i bredde/længde (WGS-84 datum).	Adresseliste er vedlagt i bilag.	
Projektet berører følgende kommune eller kommuner (omfatter såvel den eller de kommuner, som projektet er placeret i, som den eller de kommuner, hvis miljø kan tænkes påvirket af projektet)	Faxe kommune	
Oversigtskort i målestok eks. 1:50.000 – Målestok angives. For havbrug angives anlæggets placering på et søkort.	Se vedlagt kortbilag	
Kortbilag i målestok 1:10.000 eller 1:5.000 med indtegning af anlægget og projektet (vedlægges dog ikke for strækingsanlæg).	Målestok angives: kan undlades	
Forholdet til VVMreglerne	<b>Ja</b>	<b>Nej</b>
Er projektet opført på bilag 1 til lov om miljøvurdering af planer og programmer og konkrete projekter (VVM).	X	Hvis ja, er der obligatorisk VVM-pligtigt. Angiv punktet på bilag 1:
Er projektet opført på bilag 2 til lov om miljøvurdering af planer og programmer og af konkrete projekter (VVM).	X	Hvis ja, angiv punktet på bilag 2: 3. Energiindustrien, b) Industri anlæg til transport af gas, damp og varmt vand
<b>Projektets karakteristika</b>	<b>Tekst</b>	
1. Hvis bygherren ikke er ejer af de arealer, som projektet omfatter angives navn og adresse på de eller den pågældende ejer, matr.nr. og ejerlav	Faxe Kommune	
2. Arealanvendelse efter projektets realisering. Det fremtidige samlede bebyggede areal i m <sup>2</sup> Det fremtidige samlede befæstede areal i m <sup>2</sup> Nye arealer, som befæstes ved projektet i m <sup>2</sup>	Der ændres ikke i eksisterende befæstninger, og der opføres ikke bygninger	
3. Projektets areal og volumenmæssige udformning Er der behov for grundvandssænkning i forbindelse med projektet og i givet fald hvor meget i m Projektets samlede grundareal angivet i ha eller m <sup>2</sup>	Det opgravede areal er beregnet 6.000 m <sup>2</sup> . Der forventes ikke behov for grundvandssænkning. Der bliver ikke behov for nedrivning i forbindelse med projektet	

Projektets bebyggede areal i m <sup>2</sup> Projektets nye befæstede areal i m <sup>2</sup> Projektets samlede bygningsmasse i m <sup>3</sup> Projektets maksimale bygningshøjde i m Beskrivelse af omfanget af eventuelle nedrivningsarbejder i forbindelse med projektet			
4. Projektets behov for råstoffer i anlægsperioden Råstofforbrug i anlægsperioden på type og mængde: Vandmængde i anlægsperioden Affaldstype og mængder i anlægsperioden Spildevand til renseanlæg i anlægsperioden Spildevand med direkte udledning til vandløb, søer, hav i anlægsperioden Håndtering af regnvand i anlægsperioden Anlægsperioden angivet som mm/åå – mm/åå	Der forventes et forbrug af bundsikringsgrus på 1.200 m <sup>3</sup> . Der bliver ikke brugt vand i anlægsfasen. Der forventes at blive behov for bortskaffelse af 2.000 m <sup>3</sup> overskudsjord. Der bliver ingen spildevand. Regnvand ledes til kloak. 2022-2023		
<b>Projektets karakteristika</b>	<b>Tekst</b>		
5. Projektets kapacitet for så vidt angår flow ind og ud samt angivelse af placering og opbevaring på kortbilag af råstoffet/produktet i driftsfasen: Råstoffer – type og mængde i driftsfasen Mellemprodukter – type og mængde i driftsfasen Færdigvarer – type og mængde i driftsfasen Vandmængde i driftsfasen	Fjernvarmevand op til 80 grader C. Flowet afhænger af behovet.		
6. Affaldstype og årlige mængder, som følge af projektet i driftsfasen: Farligt affald: Andet affald: Spildevand til renseanlæg: Spildevand med direkte udledning til vandløb, sø, hav: Håndtering af regnvand:	Der bliver ikke noget affald, spildevand eller regnvand der skal håndteres.		
<b>Projektets karakteristika</b>	<b>Ja</b>	<b>Nej</b>	<b>Tekst</b>
7. Forudsætter projektet etablering af selvstændig vandforsyning?		X	
8. Er projektet eller dele af projektet omfattet af standardvilkår eller en branchebekendtgørelse?			Hvis »ja« angiv hvilke. Hvis »nej« gå til punkt 10
9. Vil projektet kunne overholde alle de angivne standardvilkår eller krav i branchebekendtgørelsen?			Hvis »nej« angives og begrundes hvilke vilkår, der ikke vil kunne overholdes.
10. Er projektet eller dele af projektet omfattet af BREF-dokumenter?		X	Hvis »ja« angiv hvilke. Hvis »nej« gå til pkt. 12.
11. Vil projektet kunne overholde de angivne BREF-dokumenter?			Hvis »nej« angives og begrundes hvilke BREF-dokumenter, der ikke vil kunne overholdes.
12. Er projektet eller dele af projektet omfattet af BAT-konklusioner?		X	Hvis »ja« angiv hvilke. Hvis »nej« gå til punkt 14.
<b>Projektets karakteristika</b>	<b>Ja</b>	<b>Nej</b>	<b>Tekst</b>
13. Vil projektet kunne overholde de angivne BAT-konklusioner?			Hvis »nej« angives og begrundes hvilke BAT-konklusioner, der ikke vil kunne overholdes.
14. Er projektet omfattet af en eller flere af Miljøstyrelsens vejledninger eller bekendtgørelser om støj eller eventuelt lokalt fastsatte støjgrænser?	X		Hvis »ja« angives navn og nr. på den eller de pågældende vejledninger eller bekendtgørelser. Hvis »nej« gå til pkt. 17. Bekendtgørelse om miljøregulering af visse aktiviteter. BEK nr. 844 af 23/06/2017
15. Vil anlægsarbejdet kunne overholde de eventuelt lokalt fastsatte vejledende grænseværdier for støj og vibrationer?	X		Hvis »nej« angives overskridelsens omfang og begrundelse for overskridelsen.
16. Vil det samlede projekt, når anlægsarbejdet er udført, kunne overholde de vejledende grænseværdier for støj og vibrationer?	X		Hvis »nej« angives overskridelsens omfang og begrundelse for overskridelsen
17. Er projektet omfattet Miljøstyrelsens vejledninger, regler og bekendtgørelser om luftforurening?		X	Hvis »ja« angives navn og nr. på den eller de pågældende vejledninger, regler eller bekendtgørelser. Hvis »nej« gå til pkt. 20.

18. Vil anlægsarbejdet kunne overholde de vejledende grænseværdier for luftforurening?	X		Hvis »Nej« angives overskridelsens omfang og begrundelse for overskridelsen.
19. Vil det samlede projekt, når anlægsarbejdet er udført, kunne overholde de vejledende grænseværdier for luftforurening?	X		Hvis »Nej« angives overskridelsens omfang og begrundelse for overskridelsen.
20. Vil projektet give anledning til støvgener eller øgede støvgener I anlægsperioden? I driftsfasen?		X	Hvis »ja« angives omfang og forventet udbredelse.
<b>Projektets karakteristika</b>	<b>Ja</b>	<b>Nej</b>	<b>Tekst</b>
21. Vil projektet give anledning til lugtgener eller øgede lugtgener I anlægsperioden? I driftsfasen?		X	Hvis »ja« angives omfang og forventet udbredelse.
22. Vil anlægget som følge af projektet have behov for belysning som i aften og nattimer vil kunne oplyse naboarealer og omgivelserne I anlægsperioden? I driftsfasen?		X	Hvis »ja« angives og begrundes omfanget. Anlægsarbejdet gennemføres i dagtimerne indenfor normal arbejdstid. Årstiden taget i betragtning vil det derfor sandsynligvis ikke blive aktuelt med belysning
23. Er anlægget omfattet af risikobekendtgørelsen, jf. bekendtgørelse om kontrol med risikoen for større uheld med farlige stoffer nr. 372 af 25. april 2016?		X	
<b>Projektets placering</b>	<b>Ja</b>	<b>Nej</b>	<b>Tekst</b>
24. Kan projektet rummes inden for lokalplanens generelle formål?	X		Hvis »nej«, angiv hvorfor:
25. Forudsætter projektet dispensation fra gældende bygge- og beskyttelseslinjer?		X	Hvis »ja« angiv hvilke:
26. Indebærer projektet behov for at begrænse anvendelsen af naboarealer?		X	
27. Vil projektet kunne udgøre en hindring for anvendelsen af udlagte råstofområder?		X	
28. Er projektet tænkt placeret indenfor kystnærhedszonen?		X	
<b>Projektets placering</b>	<b>Ja</b>	<b>Nej</b>	<b>Tekst</b>
29. Forudsætter projektet rydning af skov? (skov er et bevokset areal med træer, som danner eller indenfor et rimeligt tidsrum ville danne sluttet skov af højstammede træer, og arealet er større end ½ ha og mere end 20 m bredt.)		X	
30. Vil projektet være i strid med eller til hinder for realiseringen af en rejst fredningssag?		X	
31. Afstanden fra projektet i luftlinje til nærmeste beskyttede naturtype i henhold til naturbeskyttelseslovens § 3.			70 m til sø øst for projektområdet
32. Er der forekomst af beskyttede arter og i givet fald hvilke?		X	
33. Afstanden fra projektet i luftlinje til nærmeste fredede område.			1,7 km til fredskov øst for projektområdet
34. Afstanden fra projektet i luftlinje til nærmeste internationale naturbeskyttelsesområde (Natura 2000-områder, habitatområder, fuglebeskyttelsesområder og Ramsarområder).			7 km til habitatområde syd for projektområdet
35. Vil projektet medføre påvirkninger af overfladevand eller grundvand, f.eks. i form af udledninger til eller fysiske ændringer af vandområder eller grundvandsforekomster?		X	Hvis »ja« angives hvilken påvirkning, der er tale om.
36. Er projektet placeret i et område med særlige drikkevandinteresser?	X		

37. Er projektet placeret i et område med registreret jordforurening?		X	
38. Er projektet placeret i et område, der i kommuneplanen er udpeget som område med risiko for oversvømmelse.		X	
39. Er projektet placeret i et område, der, jf. oversvømmelsesloven, er udpeget som risikoområde for oversvømmelse?		X	
<b>Projektets placering</b>	<b>Ja</b>	<b>Nej</b>	<b>Tekst</b>
40. Er der andre lignende anlæg eller aktiviteter i området, der sammen med det ansøgte må forventes at kunne medføre en øget samlet påvirkning af miljøet (Kumulative forhold)?		X	
41. Vil den forventede miljøpåvirkning kunne berøre nabolande?		X	
42. En beskrivelse af de tilpasninger, ansøger har foretaget af projektet inden ansøgningen blev indsendt og de påtænkte foranstaltninger med henblik på at undgå, forebygge, begrænse eller kompensere for væsentlige skadelige virkninger for miljøet?			Opgravet jord forventes genindbygget, hvor muligt.

43. Undertegnede erklærer herved på tro og love rigtigheden af ovenstående oplysninger.

Dato: \_\_\_\_\_ Bygherre/anmelder: \_\_\_\_\_

### Vejledning

Skemaet udfyldes af bygherren eller dennes rådgiver baseret på bygherrens viden om eget projekt sammenholdt med de oplysninger og vejledninger, der henvises til i skemaet. Det forudsættes således, at bygherren eller dennes rådgiver er fortrolig med den miljølovgivning, som projektet omfattes af. Bygherren skal ikke gennem præcise beregninger angive projektets forventede påvirkninger men alene tage stilling til overholdelsen af vejledende grænseværdier og angivne miljøforhold baseret på de oplysninger, der kan hentes på offentlige hjemmesider.

Farverne »rød/gul/grøn« angiver, hvorvidt det pågældende tema kan antages at kunne medføre, at projektet vurderes at kunne påvirke miljøet væsentligt og dermed være VVM-pligtigt. »Rød« angiver en stor sandsynlighed for VVM-pligt og »grøn« en minimal sandsynlighed for VVM-pligt. Hvis feltet er sort, kan spørgsmålet ikke besvares med ja eller nej. VVM-pligten afgøres dog af VVM-myndigheden. I de fleste tilfælde vil kommunen være VVM-myndighed.

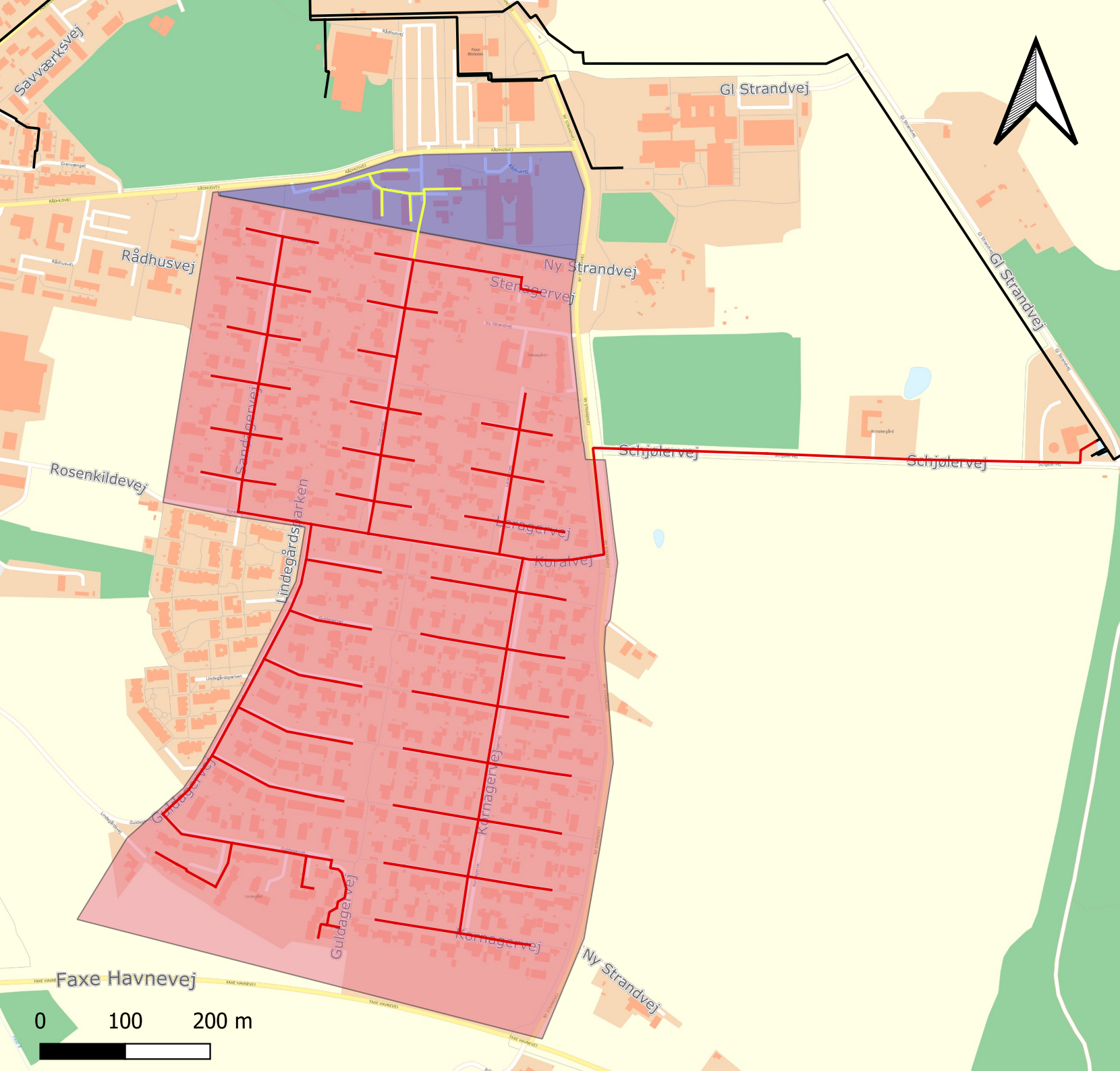
Bygherres eller dennes rådgivers udfyldelse af skemaet er omfattet af straffelovens § 161 om strafansvar ved afgivelse af urigtige oplysninger til en offentlig myndighed.

# Bilag 1 VVM ansøgning Faxe Syd

## Faxe Fjernvarme

- Projektområde, Faxe Syd
  - Projektområde Rådhusvej
- ### Fjernvarmetracé
- Nyt, Faxe Syd projektet
  - Nyt, Rådhusvej
  - Eksisterende

Målestok: 1 : 6.000



Postnr	By	Vejnavn	Husnr.
4640	Faxe	Guldagervej	1A
4640	Faxe	Guldagervej	1B
4640	Faxe	Guldagervej	3
4640	Faxe	Guldagervej	5
4640	Faxe	Guldagervej	7
4640	Faxe	Guldagervej	9
4640	Faxe	Guldagervej	11
4640	Faxe	Guldagervej	13
4640	Faxe	Guldagervej	15
4640	Faxe	Guldagervej	17
4640	Faxe	Guldagervej	19
4640	Faxe	Guldagervej	21
4640	Faxe	Guldagervej	23
4640	Faxe	Guldagervej	25
4640	Faxe	Guldagervej	27
4640	Faxe	Guldagervej	29
4640	Faxe	Guldagervej	31
4640	Faxe	Guldagervej	33
4640	Faxe	Guldagervej	35
4640	Faxe	Guldagervej	37
4640	Faxe	Guldagervej	39
4640	Faxe	Guldagervej	41
4640	Faxe	Guldagervej	43
4640	Faxe	Guldagervej	45
4640	Faxe	Guldagervej	47
4640	Faxe	Guldagervej	49
4640	Faxe	Guldagervej	51
4640	Faxe	Guldagervej	53
4640	Faxe	Guldagervej	55
4640	Faxe	Guldagervej	57
4640	Faxe	Guldagervej	59
4640	Faxe	Guldagervej	61
4640	Faxe	Guldagervej	63
4640	Faxe	Guldagervej	65
4640	Faxe	Guldagervej	67A
4640	Faxe	Guldagervej	67B
4640	Faxe	Guldagervej	69A
4640	Faxe	Guldagervej	69B
4640	Faxe	Guldagervej	71
4640	Faxe	Guldagervej	73
4640	Faxe	Guldagervej	75
4640	Faxe	Guldagervej	77A
4640	Faxe	Guldagervej	77B
4640	Faxe	Guldagervej	79A
4640	Faxe	Guldagervej	79B
4640	Faxe	Guldagervej	81
4640	Faxe	Guldagervej	83
4640	Faxe	Guldagervej	85A
4640	Faxe	Guldagervej	85B

Postnr	By	Vejnavn	Husnr.
4640	Faxe	Guldagervej	87
4640	Faxe	Guldagervej	89
4640	Faxe	Guldagervej	91
4640	Faxe	Guldagervej	93
4640	Faxe	Guldagervej	95
4640	Faxe	Guldagervej	97
4640	Faxe	Guldagervej	99
4640	Faxe	Guldagervej	101A
4640	Faxe	Guldagervej	101B
4640	Faxe	Guldagervej	103
4641	Faxe	Guldagervej	105
4642	Faxe	Guldagervej	107
4643	Faxe	Guldagervej	109
4644	Faxe	Guldagervej	111
4645	Faxe	Guldagervej	113
4646	Faxe	Guldagervej	115
4647	Faxe	Guldagervej	117
4648	Faxe	Guldagervej	119
4649	Faxe	Guldagervej	121
4650	Faxe	Guldagervej	123
4651	Faxe	Guldagervej	125
4652	Faxe	Guldagervej	127
4653	Faxe	Guldagervej	129
4654	Faxe	Guldagervej	131
4655	Faxe	Guldagervej	133
4656	Faxe	Guldagervej	135
4657	Faxe	Guldagervej	137
4658	Faxe	Guldagervej	139
4659	Faxe	Guldagervej	141
4660	Faxe	Guldagervej	143
4661	Faxe	Guldagervej	145
4662	Faxe	Guldagervej	147
4663	Faxe	Guldagervej	149
4664	Faxe	Guldagervej	151
4665	Faxe	Guldagervej	153
4666	Faxe	Guldagervej	155
4667	Faxe	Guldagervej	157
4668	Faxe	Guldagervej	159
4669	Faxe	Guldagervej	161
4670	Faxe	Guldagervej	163
4671	Faxe	Guldagervej	165
4672	Faxe	Guldagervej	167
4673	Faxe	Guldagervej	169
4674	Faxe	Guldagervej	171
4675	Faxe	Guldagervej	173
4676	Faxe	Guldagervej	175
4677	Faxe	Kornagervej	1
4678	Faxe	Kornagervej	2
4679	Faxe	Kornagervej	3

Postnr	By	Vejnavn	Husnr.
4680	Faxe	Kornagervej	4
4681	Faxe	Kornagervej	5
4682	Faxe	Kornagervej	6
4683	Faxe	Kornagervej	7
4684	Faxe	Kornagervej	8
4685	Faxe	Kornagervej	9
4686	Faxe	Kornagervej	10
4687	Faxe	Kornagervej	11
4688	Faxe	Kornagervej	12
4689	Faxe	Kornagervej	13
4690	Faxe	Kornagervej	14
4691	Faxe	Kornagervej	15
4692	Faxe	Kornagervej	16
4693	Faxe	Kornagervej	17
4694	Faxe	Kornagervej	18
4695	Faxe	Kornagervej	19
4696	Faxe	Kornagervej	20
4697	Faxe	Kornagervej	21
4698	Faxe	Kornagervej	22
4699	Faxe	Kornagervej	23
4700	Faxe	Kornagervej	24
4701	Faxe	Kornagervej	25
4702	Faxe	Kornagervej	26
4703	Faxe	Kornagervej	27
4704	Faxe	Kornagervej	28
4705	Faxe	Kornagervej	29
4706	Faxe	Kornagervej	30
4707	Faxe	Kornagervej	31
4708	Faxe	Kornagervej	32
4709	Faxe	Kornagervej	33
4710	Faxe	Kornagervej	34
4711	Faxe	Kornagervej	35
4712	Faxe	Kornagervej	36
4713	Faxe	Kornagervej	37
4714	Faxe	Kornagervej	38
4715	Faxe	Kornagervej	39
4716	Faxe	Kornagervej	40
4717	Faxe	Kornagervej	41
4718	Faxe	Kornagervej	42
4719	Faxe	Kornagervej	43
4720	Faxe	Kornagervej	44
4721	Faxe	Kornagervej	45
4722	Faxe	Kornagervej	46
4723	Faxe	Kornagervej	47
4724	Faxe	Kornagervej	48
4725	Faxe	Kornagervej	49
4726	Faxe	Kornagervej	50
4727	Faxe	Kornagervej	51
4728	Faxe	Kornagervej	52



Postnr	By	Vejnavn	Husnr.
4729	Faxe	Kornagervej	53
4730	Faxe	Kornagervej	54
4731	Faxe	Kornagervej	55
4732	Faxe	Kornagervej	56
4733	Faxe	Kornagervej	57
4734	Faxe	Kornagervej	58
4735	Faxe	Kornagervej	59
4736	Faxe	Kornagervej	60
4737	Faxe	Kornagervej	61
4738	Faxe	Kornagervej	62
4739	Faxe	Kornagervej	63
4740	Faxe	Kornagervej	64
4741	Faxe	Kornagervej	65
4742	Faxe	Kornagervej	66
4743	Faxe	Kornagervej	67
4744	Faxe	Kornagervej	68
4745	Faxe	Kornagervej	69
4746	Faxe	Kornagervej	70
4747	Faxe	Kornagervej	71
4748	Faxe	Kornagervej	72
4749	Faxe	Kornagervej	73
4750	Faxe	Kornagervej	74
4751	Faxe	Kornagervej	75
4752	Faxe	Kornagervej	76
4753	Faxe	Kornagervej	77
4754	Faxe	Kornagervej	78
4755	Faxe	Kornagervej	79
4756	Faxe	Kornagervej	80
4757	Faxe	Kornagervej	81
4758	Faxe	Kornagervej	82
4759	Faxe	Kornagervej	83
4760	Faxe	Kornagervej	84
4761	Faxe	Kornagervej	85
4762	Faxe	Kornagervej	86
4763	Faxe	Kornagervej	87
4764	Faxe	Kornagervej	88
4765	Faxe	Kornagervej	89
4766	Faxe	Kornagervej	90
4767	Faxe	Kornagervej	91
4768	Faxe	Kornagervej	92
4769	Faxe	Kornagervej	93
4770	Faxe	Kornagervej	94
4771	Faxe	Kornagervej	95
4772	Faxe	Kornagervej	96
4773	Faxe	Kornagervej	97
4774	Faxe	Kornagervej	98
4775	Faxe	Kornagervej	99
4776	Faxe	Kornagervej	100
4777	Faxe	Kornagervej	101

Postnr	By	Vejnavn	Husnr.
4778	Faxe	Kornagervej	102
4779	Faxe	Kornagervej	103
4780	Faxe	Kornagervej	104
4781	Faxe	Kornagervej	106
4782	Faxe	Kornagervej	108
4783	Faxe	Kornagervej	110
4784	Faxe	Kornagervej	112
4785	Faxe	Kornagervej	114
4786	Faxe	Kornagervej	116
4787	Faxe	Kornagervej	118
4788	Faxe	Kornagervej	120
4789	Faxe	Kornagervej	122
4790	Faxe	Kornagervej	124
4791	Faxe	Kornagervej	126
4792	Faxe	Kornagervej	128
4793	Faxe	Kornagervej	130
4794	Faxe	Kornagervej	132
4795	Faxe	Kornagervej	134
4796	Faxe	Kornagervej	136
4797	Faxe	Kornagervej	138
4798	Faxe	Kornagervej	140
4799	Faxe	Leragervej	1
4800	Faxe	Leragervej	2
4801	Faxe	Leragervej	3
4802	Faxe	Leragervej	4A
4803	Faxe	Leragervej	4B
4804	Faxe	Leragervej	5
4805	Faxe	Leragervej	6A
4806	Faxe	Leragervej	6B
4807	Faxe	Leragervej	7
4808	Faxe	Leragervej	8
4809	Faxe	Leragervej	9
4810	Faxe	Leragervej	10
4811	Faxe	Leragervej	11
4812	Faxe	Leragervej	12
4813	Faxe	Leragervej	13
4814	Faxe	Leragervej	14
4815	Faxe	Leragervej	15
4816	Faxe	Leragervej	16
4817	Faxe	Leragervej	17
4818	Faxe	Leragervej	18
4819	Faxe	Leragervej	19
4640	Faxe	Leragervej	20
4640	Faxe	Leragervej	21
4640	Faxe	Leragervej	22
4640	Faxe	Leragervej	23
4640	Faxe	Leragervej	24
4640	Faxe	Leragervej	26
4640	Faxe	Lindegårdsvej	4

Postnr	By	Vejnavn	Husnr.
4640	Faxe	Ny Strandvej	16A
4640	Faxe	Ny Strandvej	16B
4640	Faxe	Ny Strandvej	16C
4640	Faxe	Ny Strandvej	16D
4640	Faxe	Ny Strandvej	18A
4640	Faxe	Ny Strandvej	18C
4640	Faxe	Ny Strandvej	20
4640	Faxe	Rådhusvej	1A
4640	Faxe	Rådhusvej	3
4640	Faxe	Rådhusvej	5
4640	Faxe	Rådhusvej	7
4640	Faxe	Rådhusvej	9
4640	Faxe	Rådhusvej	11
4640	Faxe	Rådhusvej	13
4640	Faxe	Rådhusvej	15
4640	Faxe	Rådhusvej	17
4640	Faxe	Rådhusvej	19
4640	Faxe	Rådhusvej	21
4640	Faxe	Rådhusvej	23
4640	Faxe	Rådhusvej	25
4640	Faxe	Rådhusvej	27
4640	Faxe	Rådhusvej	29
4640	Faxe	Rådhusvej	31
4640	Faxe	Rådhusvej	33
4640	Faxe	Rådhusvej	35
4640	Faxe	Rådhusvej	37
4640	Faxe	Rådhusvej	39
4640	Faxe	Rådhusvej	41
4640	Faxe	Rådhusvej	43
4640	Faxe	Rådhusvej	45
4640	Faxe	Sandagervej	1
4640	Faxe	Sandagervej	2
4640	Faxe	Sandagervej	3
4640	Faxe	Sandagervej	4
4640	Faxe	Sandagervej	5
4640	Faxe	Sandagervej	6
4640	Faxe	Sandagervej	7
4640	Faxe	Sandagervej	8
4640	Faxe	Sandagervej	9
4640	Faxe	Sandagervej	10
4640	Faxe	Sandagervej	11
4640	Faxe	Sandagervej	12
4640	Faxe	Sandagervej	13
4640	Faxe	Sandagervej	14
4640	Faxe	Sandagervej	15
4640	Faxe	Sandagervej	16
4640	Faxe	Sandagervej	17
4640	Faxe	Sandagervej	18
4640	Faxe	Sandagervej	19

Postnr	By	Vejnavn	Husnr.
4640	Faxe	Sandagervej	20
4640	Faxe	Sandagervej	21
4640	Faxe	Sandagervej	22
4640	Faxe	Sandagervej	23
4640	Faxe	Sandagervej	24
4640	Faxe	Sandagervej	25
4640	Faxe	Sandagervej	26
4640	Faxe	Sandagervej	27
4640	Faxe	Sandagervej	28
4640	Faxe	Sandagervej	29
4640	Faxe	Sandagervej	30
4640	Faxe	Sandagervej	31
4640	Faxe	Sandagervej	32
4640	Faxe	Sandagervej	33
4640	Faxe	Sandagervej	34
4640	Faxe	Sandagervej	35
4640	Faxe	Sandagervej	36
4640	Faxe	Sandagervej	37
4640	Faxe	Sandagervej	38
4640	Faxe	Sandagervej	39
4640	Faxe	Sandagervej	40
4640	Faxe	Sandagervej	41
4640	Faxe	Sandagervej	42
4640	Faxe	Sandagervej	43
4640	Faxe	Sandagervej	44
4640	Faxe	Sandagervej	45
4640	Faxe	Sandagervej	46
4640	Faxe	Sandagervej	47
4640	Faxe	Sandagervej	48
4640	Faxe	Stenagervej	1
4640	Faxe	Stenagervej	2
4640	Faxe	Stenagervej	3
4640	Faxe	Stenagervej	4
4640	Faxe	Stenagervej	5
4640	Faxe	Stenagervej	6
4640	Faxe	Stenagervej	7
4640	Faxe	Stenagervej	8
4640	Faxe	Stenagervej	9
4640	Faxe	Stenagervej	10
4640	Faxe	Stenagervej	11
4640	Faxe	Stenagervej	12
4640	Faxe	Stenagervej	13
4640	Faxe	Stenagervej	14
4640	Faxe	Stenagervej	15
4640	Faxe	Stenagervej	16
4640	Faxe	Stenagervej	17
4640	Faxe	Stenagervej	18
4640	Faxe	Stenagervej	19
4640	Faxe	Stenagervej	20

Postnr	By	Vejnavn	Husnr.
4640	Faxe	Stenagervej	21
4640	Faxe	Stenagervej	22
4640	Faxe	Stenagervej	23
4640	Faxe	Stenagervej	24
4640	Faxe	Stenagervej	25
4640	Faxe	Stenagervej	26
4640	Faxe	Stenagervej	27
4640	Faxe	Stenagervej	28
4640	Faxe	Stenagervej	29
4640	Faxe	Stenagervej	30
4640	Faxe	Stenagervej	31
4640	Faxe	Stenagervej	32
4640	Faxe	Stenagervej	33
4640	Faxe	Stenagervej	34
4640	Faxe	Stenagervej	35
4640	Faxe	Stenagervej	36
4640	Faxe	Stenagervej	37
4640	Faxe	Stenagervej	38
4640	Faxe	Stenagervej	39
4640	Faxe	Stenagervej	40
4640	Faxe	Stenagervej	41
4640	Faxe	Stenagervej	42
4640	Faxe	Stenagervej	43
4640	Faxe	Stenagervej	44
4640	Faxe	Stenagervej	45
4640	Faxe	Stenagervej	46
4640	Faxe	Stenagervej	47
4640	Faxe	Stenagervej	48
4640	Faxe	Stenagervej	50A
4640	Faxe	Stenagervej	50B
4640	Faxe	Stenagervej	52
4640	Faxe	Stenagervej	54
4640	Faxe	Stenagervej	56