



Prisoverslag for private renseanlæg til spildevand

Formålet med dette notat er at give dig et overblik over prisniveauet for de forskellige løsninger til forbedret rensning af spildevandet på din ejendom.

Omkostninger til afledning af regn- og overfladevand, eller til eventuel nødvendig separering af regn- og spildevand er ikke medtaget i prisoversigterne. Omkostninger til rådgivning og detailprojektering er heller ikke medregnet.

Forudsætninger til beregning af økonomi

Priserne er angivet i kr. inkl. moms. I alle priseksempler er der inkluderet bundfældningstank. Som udgangspunkt skal alle have en ny typegodkendt bundfældningstank som prismæssigt svarer til 8.000 til 12.000. Driftsudgiften for en bundfældningstank svarer i til 2016 795,00 per tømning. Dette er ligeledes medtaget i årlig driftsudgift.

Udgifter og driftsomkostninger for de enkelte renseløsninger tager udgangspunkt i en gennemsnitlig ejendom med beboelse af én familie.

Der kan være særlige forhold for din bolig eller på din grund, som kan medføre, at udgifterne til dit renseanlæg ligger over det gennemsnitlige prisniveau i dette notat. Det kan f.eks. være udgifter til håndtering af vanskelige grundvands- og funderingsforhold, forurenede jord samt rydning for etablering af adgangsforhold.

Yderligere skal du være opmærksom på, at priserne kan variere fra år til år og fra område til område.

For at få en mere information om priser, muligheder og begrænsninger for teknikker til rensning af spildevandet på netop din ejendom, anbefaler vi dig at kontakte to til tre autoriserede kloakmestre.

Medlemskab hos Faxe Forsyning

Vælger du et medlemskab hos Faxe Forsyning, vil Faxe Forsyning sørge for etablering og drift af anlægget til rensning af spildevandet fra din ejendom. Ved kontraktligt medlemskab skal du stadig have en aut. kloakmester til at skifte bundfældningstank samt omlægge ledninger. Du skal så betale tilslutningsbidrag, vandafledningsbidrag samt el-regning for driften af renseanlægget.

Tilslutningsbidraget for spildevand er i 2016 på 35.693,93 kr. Vandafledningsbidrag for spildevandet udgør i 2016 et årligt fast bidrag på 580,00 kr., samt et variabelt bidrag på 40,14 kr. per forbrugt kubikmeter vand.

Du kan altid finde de gældende takster på Faxe Forsynings hjemmeside –

www.faxeforsyning.dk.





Private Renseløsninger

Du finder herunder overslag for prisniveauet på følgende teknikker til rensning af spildevand:

Nedsivningsanlæg	s. 3
Pilerenseanlæg	s. 4
Minirensanlæg	s. 5
Biologisk sandfilter	s. 6
Beplantet filteranlæg	s. 7
Rodzoneanlæg	s. 8
Samletank	s. 9

Krav til rensning af spildevandet

Rensekrav er de krav, der stilles til rensning af spildevand i et område/ for en ejendom for at det må udledes til recipienten. Kravene baseres på rensklasserne, der fortæller hvilke stoffer i spildevandet, der skal reduceres:

O: Reduktion af organisk stof

OP: Reduktion af organisk stof og total fosfor

SO: Skærpede krav til reduktion af organisk stof samt nitrifikation

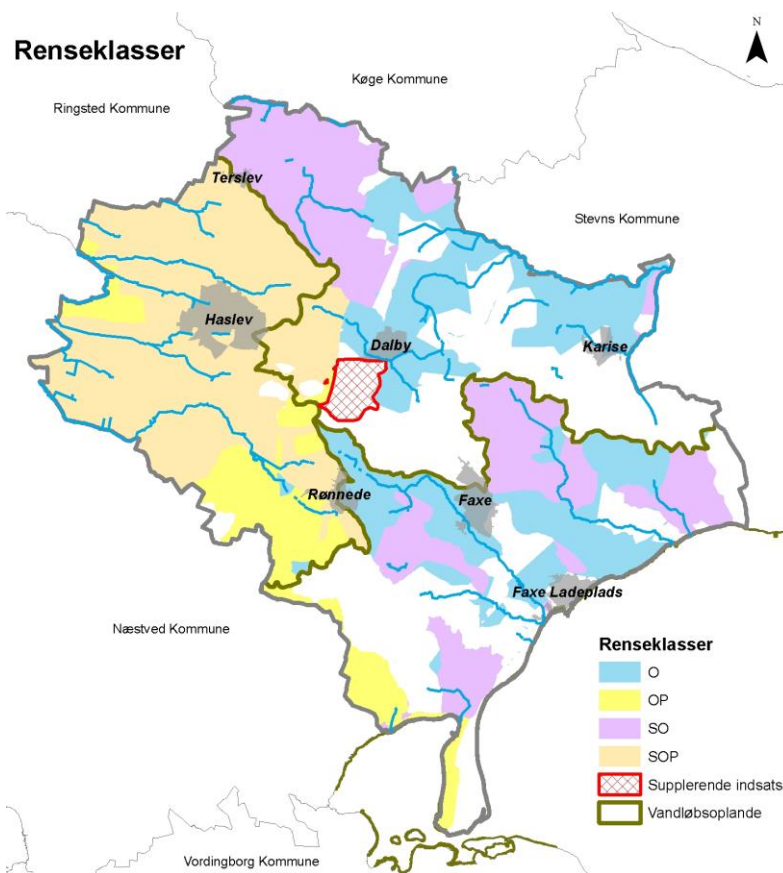
SOP: Skærpede krav til reduktion af organisk stof og fosfor samt nitrifikation

På kortet til højre er rensklasserne angivet.

Du kan finde en mere detaljeret afgrænsning af rensklasserne på kommunens digitale kort - www.faxekommune.dk/kommunen-på-kort.

Du kan endvidere finde flere oplysninger om spildevandsrensning i det åbne land i Faxe Kommune på kommunens hjemmeside - www.faxekommune.dk/spildevandsrensning-i-det-åbne-land.

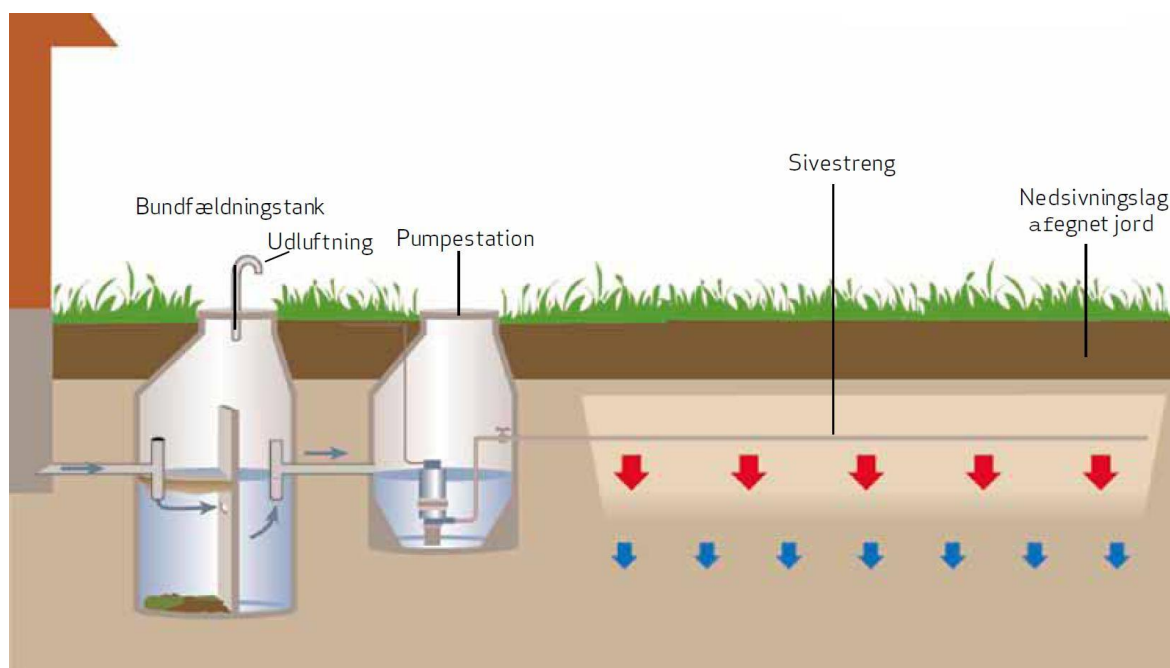
Her kan du bl.a. finde en informationsfolder, der giver oplysninger om baggrund og processen omkring forbedret spildevandsrensning i Faxe Kommune samt en kort beskrivelse af de forskellige rensanlæg.





Nedsivningsanlæg

Økonomi (nedsivningsanlæg)	
Renseklasser	O, SO, OP og SOP
Pris	55.000-70.000 kr.
Årlig driftsudgift	900-3.000 kr.
Årligt elforbrug	500 kr.
Spildevandsafgift	0,75 kr./m ³ vand



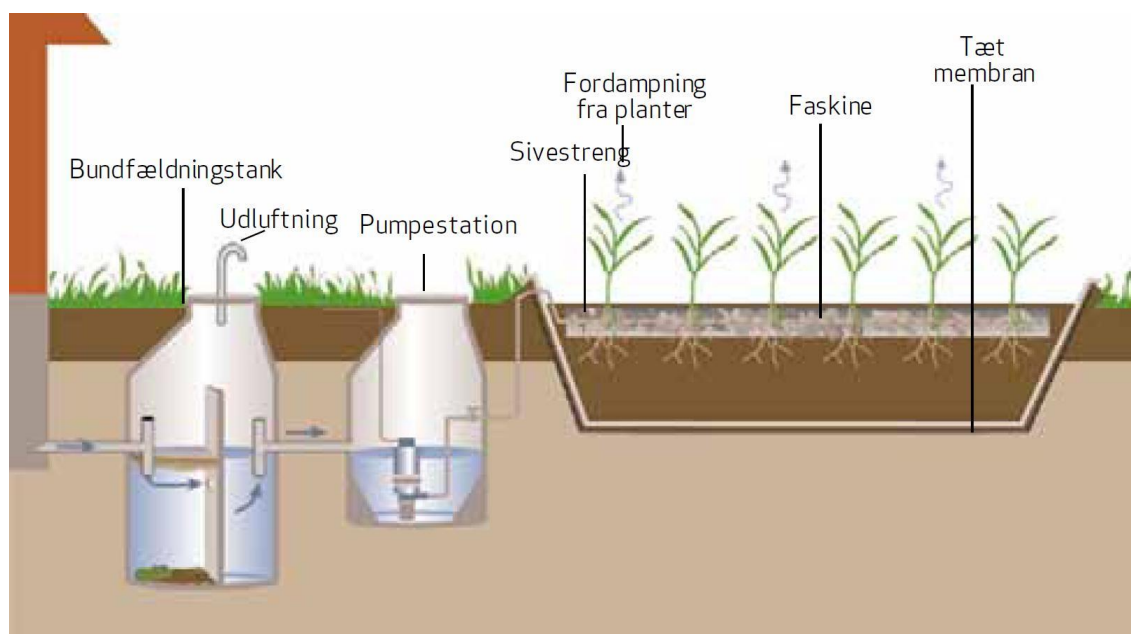
Figur 1. Nedsivningsanlæg – skitseret opbygning.





Pilerenseanlæg

Økonomi (Pilerenseanlæg)	
Renseklasser	O, SO, OP og SOP
Pris	80.000-150.000 kr.
Årlig driftsudgift	700-3.000 kr.
Årligt elforbrug	200 kr.
Spildevandsafgift	0-0,75 kr./m ³ vand
Vedligeholdelse	6-8 timer per år



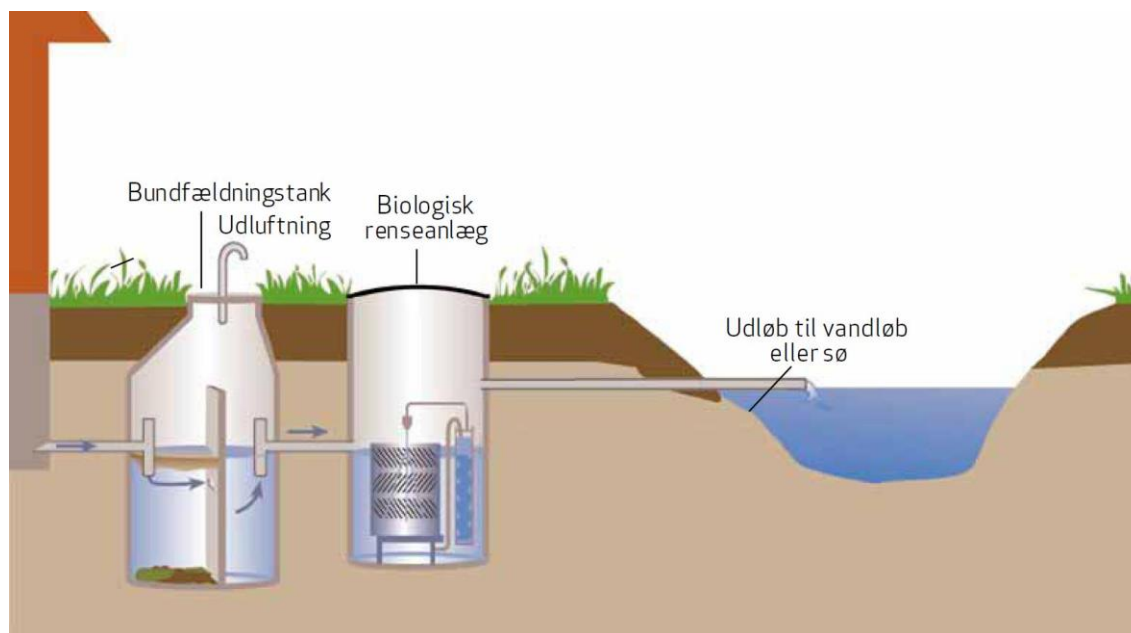
Figur 2. Pilerenseanlæg – skitseret opbygning.





Minirenseanlæg

Økonomi (Minirenseanlæg)	
Rensklasser	O, SO, OP og SOP
Pris	70.000-120.000 kr.
Årlig driftsudgift	1.000-5.000 kr.
Årligt elforbrug	500-3.000 kr.
Spildevandsafgift	1,95-2,40 kr./m ³ vand



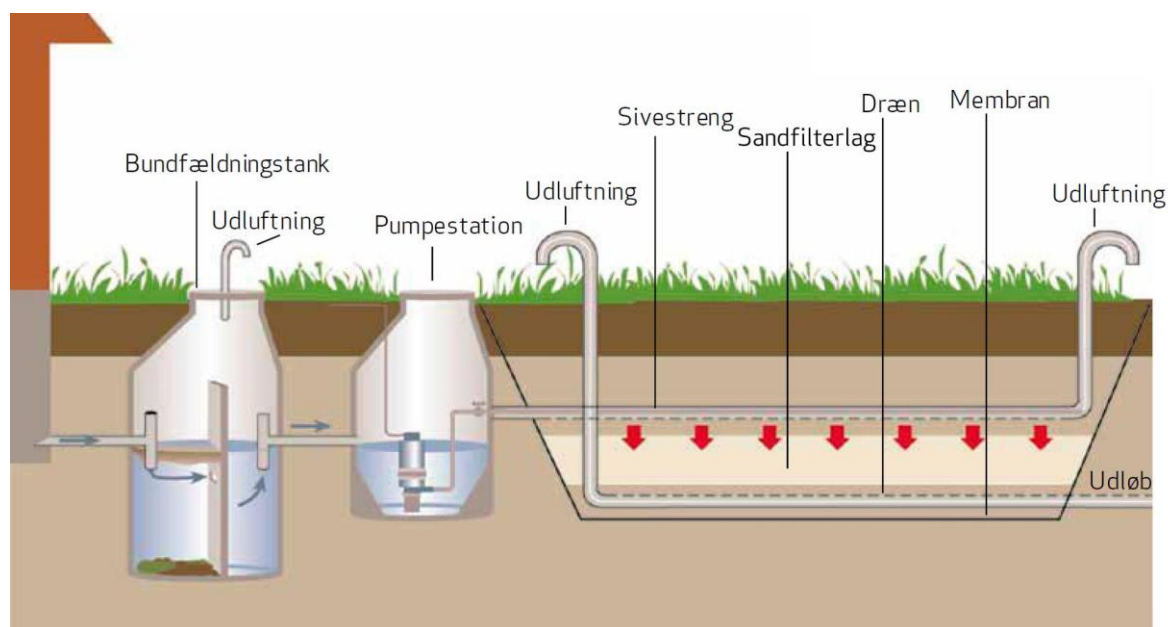
Figur 3. Minirenseanlæg – skitseret opbygning.





Biologisk sandfilter

Økonomi (Biologisk sandfilteranlæg)	
Renseklasser	O og SO
Pris	60.000-90.000 kr.
Årlig driftsudgift	700-3.000 kr.
Årligt elforbrug	200 kr.
Spildevandsafgift	2,40 kr./m ³ vand



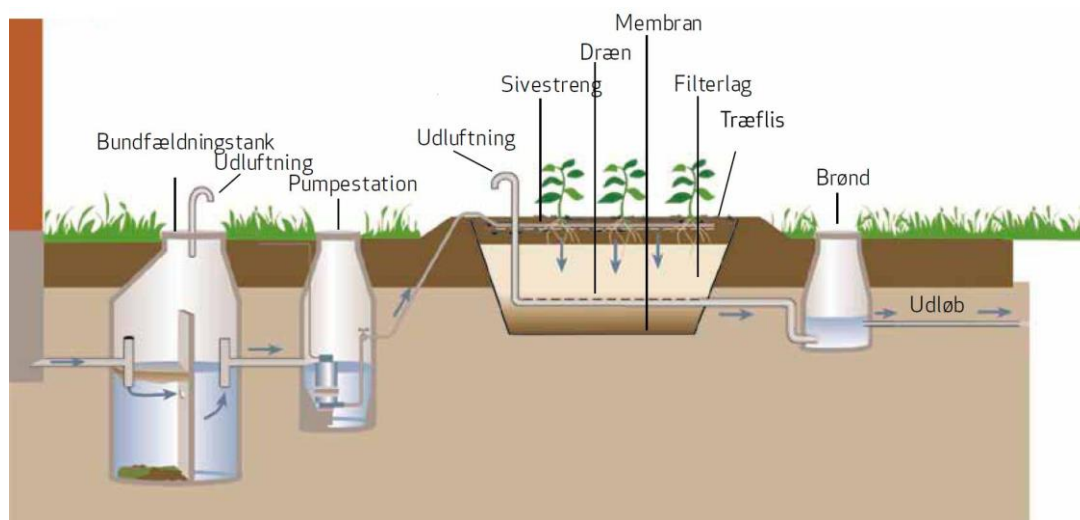
Figur 4. Biologisk sandfilter – skitseret opbygning.





Beplantet filteranlæg

Økonomi (Beplantet filteranlæg)	
Renseklasser	O, SO, OP og SOP
Pris	65.000-90.000 kr.
Årlig driftsudgift	700-3.000 kr.
Årligt elforbrug	200 kr.
Spildevandsafgift	0,75-2,40 kr./m ³ vand



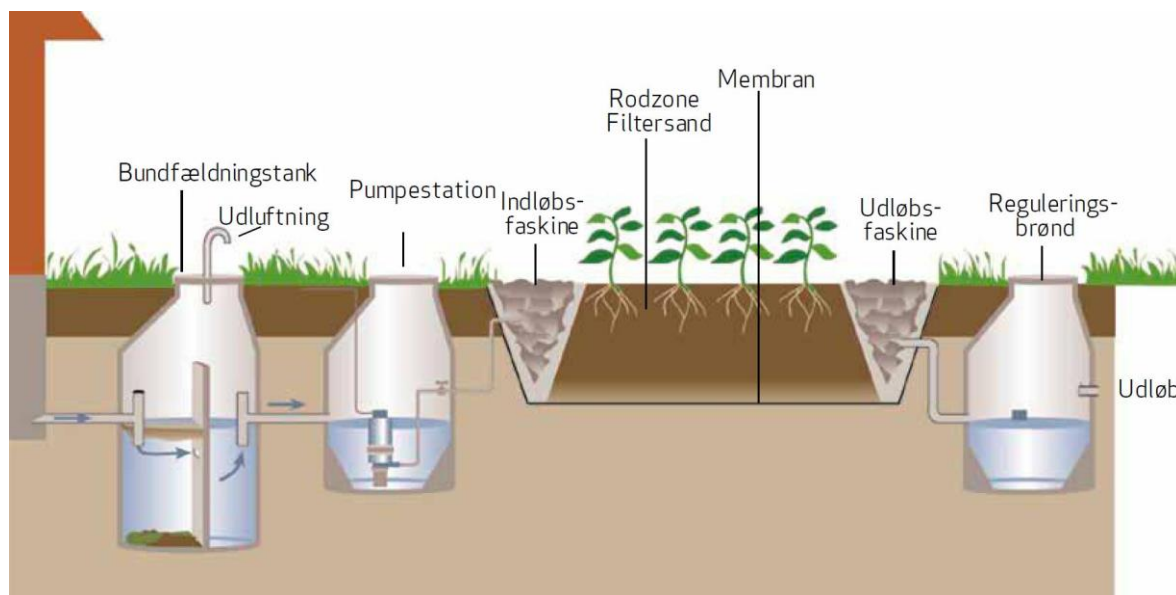
Figur 5. Beplantet filteranlæg – skitseret opbygning.





Rodzoneanlæg

Økonomi (Rodzoneanlæg)	
Renseklasser	0
Pris	60.000-90.000 kr.
Årlig driftsudgift	700-3.000 kr.
Årligt elforbrug	200 kr.
Spildevandsafgift	2,40 kr./m ³ vand



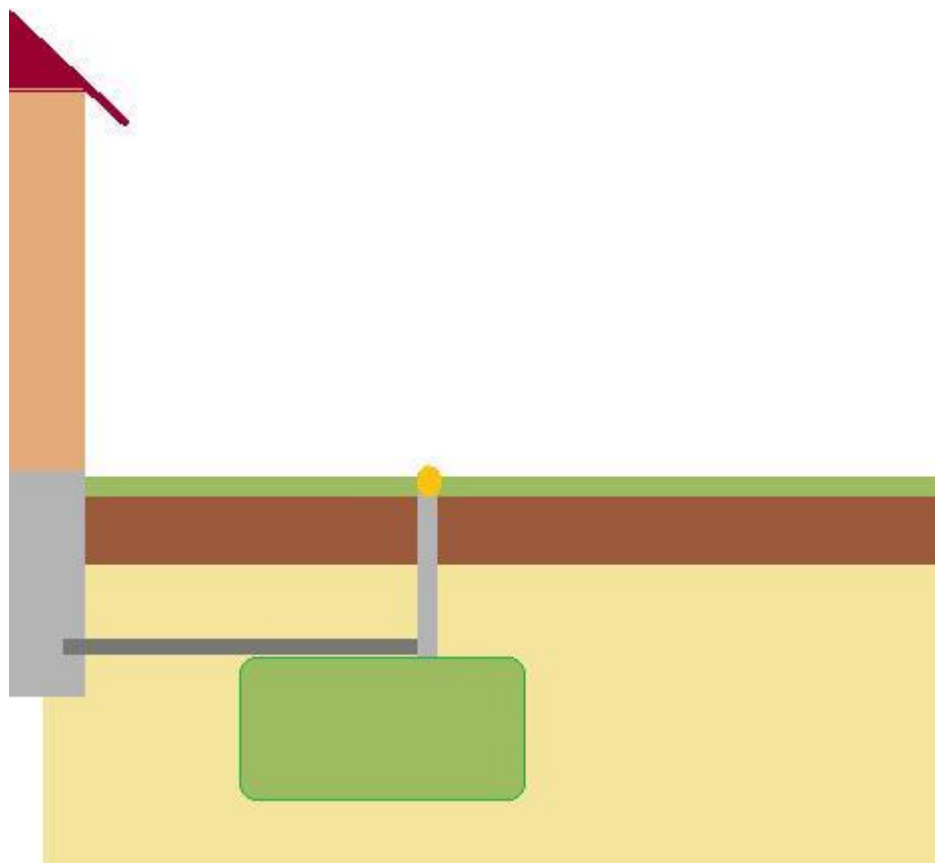
Figur 6. Rodzoneanlæg – skitseret opbygning.





Samletank

Økonomi (Samletank)	
Renseklasser	O, SO, OP og SOP
Pris	20.000-40.000 kr.
Spildevandsafgift	2,10 kr./m ³ vand
Pris per tømning - tømning skal foretages hyppigt (flere gange årligt)	795 kr.



Figur 7. Samletank – skitseret opbygning.

