



Postadresse:
Frederiksgade 9 - 4690 Haslev

Telefon 56 20 30 00

www.faxe-kommune.dk

Kontoradresse:
Frederiksgade 9
4690 Haslev

Direkte 56 20 30 39
aplan@faxe-kommune.dk

Dato 18. december 2018
Sags nr.: 06.02.11-K08-22-18

Offentlig høring af etablering af pumpebrønd langs Søndergårdsvej, Ebbeskov.

Faxe Kommune og en privat lodsejer ønsker at ændre vandafledningen ved Søndergårdsvej/Vivede Møllehuse for at forhindre oversvømmelser med overfladevand på Søndergårdsvej.

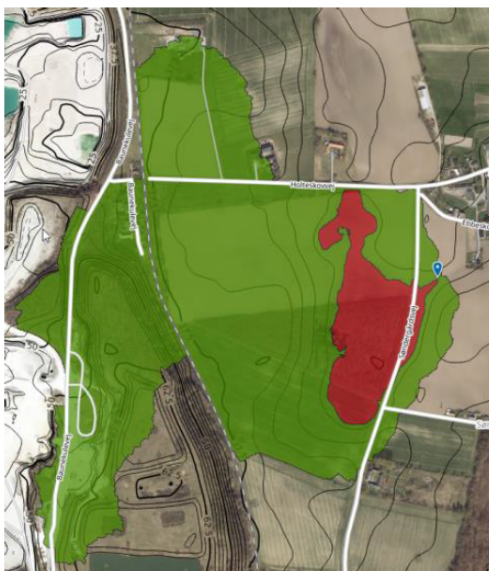
Drænvand fra de omkringliggende marker ledes i dag til to nedhældningsbrønde, som ønskes sløjftet af hensyn til beskyttelse af grundvandet. Afledning af drænvandet skal ledes til et nyt forsinkelsesbassin, som etableres i den lille skov vest for Søndergårdsvej.

Et overløb fra søen skal lede overskudsvand til en pumpebrønd langs Søndergårdsvej. Vejvand langs Søndergårdsvej ledes også til denne pumpebrønd. Herfra vil vandet blive pumpet et par hundrede meter mod syd til en drænbrønd langs Vivede Møllehuse. Herfra vil vandet løbe i eksisterende åben grøft langs Vivede Møllehuse og udledes i skovgrøft i det nordvestlige hjørne af Stubberup Skov over for ejendommen Vivede Møllehuse 5.

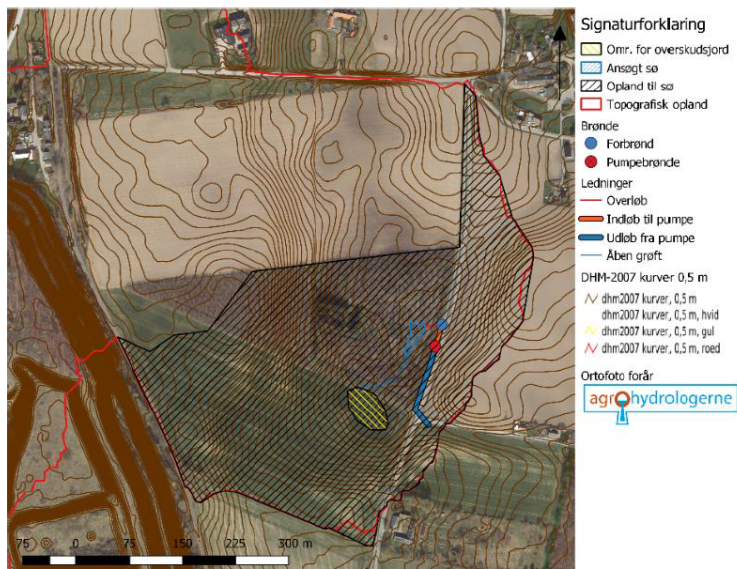


Oversigtskort. Rød cirkel viser projektområde.





Figur 1 Topografisk opland (56 ha) beregnet i Scalgo



Figur 2 Del af topografisk opland, estimeret opland til sø, ansøgt sø og område til placering af overskudsjord.

Detaljer om overløb, rør og pumpe:

Søen projekteres som en lavvandet sø med et vandspejlsareal på ca. 600 m² i kote 24. Et overløbsrør fra søen føres til en forbrønd ved Søndergårdsvej. Ud over overløbet tilsluttes et Ø15 cm beton rør, som leder vand langs Søndergårdsvej til forbrønden.

Fra forbrønden ledes vandet 40 meter i et Ø160 PP rør til en pumpebrønd, der også placeres langs Søndergårdsvej. Indløbskoten i pumpebrønden er 24,30, og vandet pumpes med en hastighed på 7 liter pr. sek. Herfra ledes vandet gennem en Ø15 cm ledning med 11 ‰ fald til hjørnet af Søndergårdsvej og Vivede Møllehuse, og videre langs Vivede Møllehuse til en åben grøft langs vejen, der afvander til et åbent vandløb i Stubberup Skov.

Tidsplan og økonomi:

Projektet forventes udført i januar – april 2019

Udgifter til pumpebrønd, anlæg langs Søndergårdsvej og fremtidig drift af disse afholdes af Faxe Kommune. Projektet forventes at koste 155.000 kr.

Projektejer:

Faxe Kommune
Frederiksgade 9
4690 Haslev

Høring:

Faxe Kommune finder, at projektet bør fremmes og sender det derfor i fire ugers offentlig høring¹.

Høringsfristen udløber den 15. januar 2019.

¹ Jf. § 15 i bekendtgørelse for vandløbsregulering og –restaurering.



Bemærkninger til projektet skal sendes skiftligt til Faxe Kommune enten på e-mail:naturogmiljoe@faxekommune.dk eller med post til Faxe Kommune, Center for Plan & Miljø, Natur og Miljø, Frederiksgade 9, 4690 Haslev.

Eventuelle høringsvar vil indgå i sagsbehandlingen efter vandløbsloven, når høringsperioden er slut. Når den endelige afgørelse efter vandløbsloven meddeles, er der fire ugers klagefrist på denne afgørelse.

Spørgsmål til projektet kan rettes til Faxe Kommune på ovenstående e-mail eller adresse.

