

Budgetopfølgning pr. 31. marts 2019

Teknik & Miljøudvalget

Center for Plan & Miljø

Drift

Tabel 1: Teknik & Miljøudvalget, drift 1.000 kr.

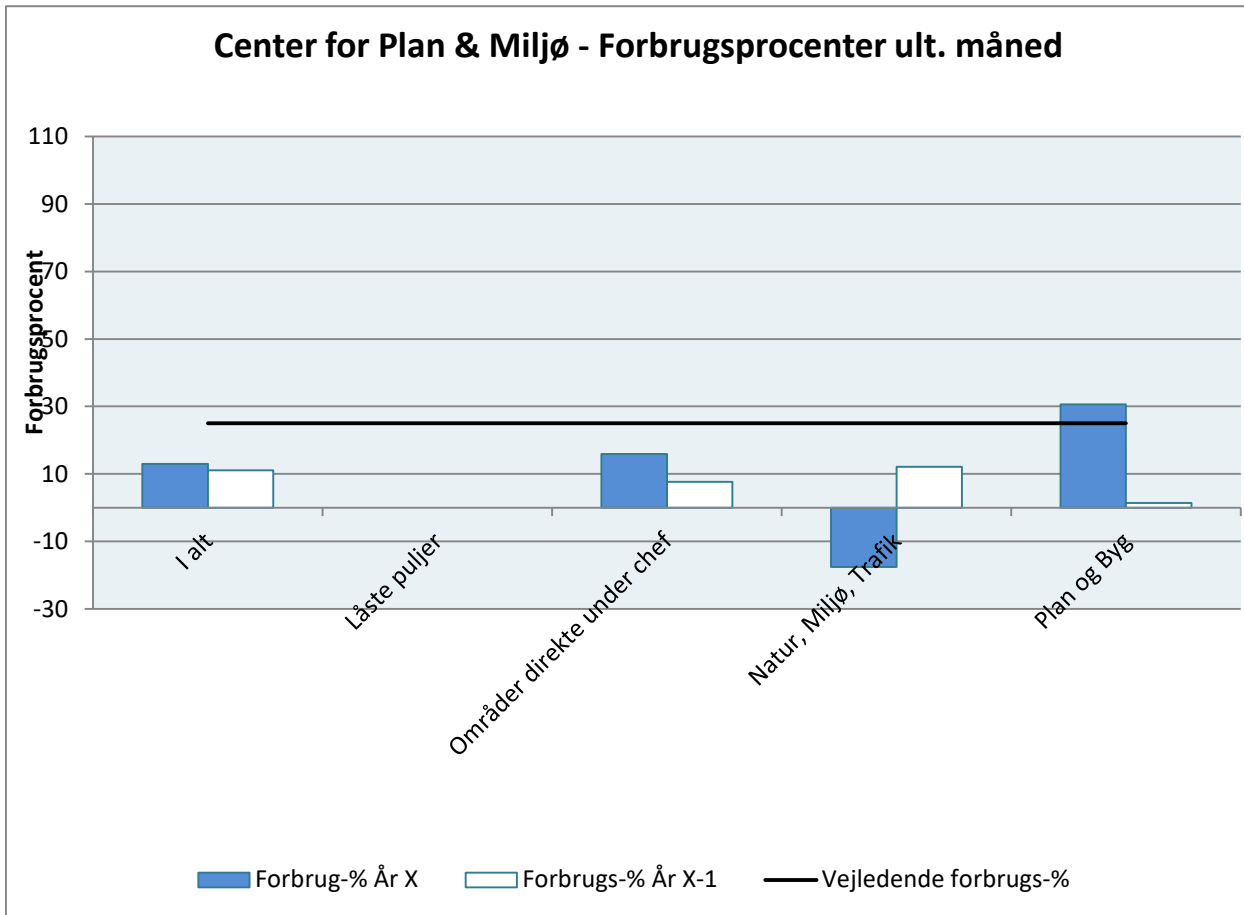
Område/1.000 kr.	Overførsler fra sidste finansår	Korrigeret budget incl. overførsler	Forbrug pr. 31/3-2019	Skøn 31/3	Skøn 31/5	Skøn 31/8	Afvigelse mellem seneste skøn og korrigeret budget
Teknik- og Miljøudvalget i alt	0	142.097	28.498	139.806	0	0	↑ 2.291
Center for Plan & Miljø i alt	0	24.503	3.176	23.530	0	0	↑ 973
Center for Ejendomme i alt	0	117.594	25.323	116.276	0	0	↑ 1.318

Tabel 2: Center for Plan & Miljø, drift 1.000 kr.

Område/1.000 kr.	Overførsler fra sidste finansår	Korrigeret budget incl. overførsler	Forbrug pr. 31/3-2019	Skøn 31/3	Skøn 31/5	Skøn 31/8	Afvigelse mellem seneste skøn og korrigeret budget
Center for Plan & Miljø ekskl. Låste puljer	0	24.229	3.176	23.530	0	0	↑ 699
Låst pulje 1)	0	274	0				↓ 274

Ordinær drift i alt	0	24.229	3.176	23.530	0	0	↑ 699
Områder direkte under chef	0	20.861	3.319	21.114	0	0	↓ -253
Natur, Miljø, Trafik	0	2.440	-427	1.326	0	0	↑ 1.114
Plan og Byg	0	928	284	1.090	0	0	↓ -162

1) P/L pulje



Sammenfatning Center for Plan & Miljø - drift

Samlet set giver forbruget i 1. kvartal ikke anledning til bemærkninger, da forbruget ikke overstiger budgetforudsætningerne.

Der er dog et opmærksomhedspunkt i forhold til klimaområdet. Et øget politisk fokus kombineret med udgifter til udarbejdelse af CO2 rapporter, gør at denne konto vil have et forventet merforbrug. Dette søges dog kompenseret for ved tilbageholdenhed på centerets øvrige områder.

Anlæg

Tabel 3: Teknik- og Miljøudvalget, Anlæg 1.000 kr.

Område/1.000 kr.	Vedttaget bevilling/rådighedsbeløb	Overført rådighedsbeløb	Årets samlede rådighedsbeløb	Forbrug pr. 31/3-2019	Skøn 31/3	Skøn 31/5	Skøn 31/8	Afvigelse ml. seneste skøn og samlet rådighedsbeløb ("="=merforbrug)
Teknik- og Miljø- udvalget i alt	43.200	0	43.200	3.285	60.942	0	0	↓ -17.742
Center for Plan & Miljø	6.100	0	6.100	171	9.093	0	0	↓ -2.993
Center for Ejendomme	37.100	0	37.100	3.115	51.849	0	0	↓ -14.749

Tabel 4: Center for Plan & Miljø, Anlæg 1.000 kr.

Område/1.000 kr.	Vedttaget bevilling/rådighedsbeløb	Overført rådighedsbeløb	Årets samlede rådighedsbeløb	Forbrug pr. 31/3-2019	Skøn 31/3	Skøn 31/5	Skøn 31/8	Afvigelse ml. seneste skøn og samlet rådighedsbeløb ("="=merforbrug)
Center for Plan & Miljø i alt	6.100	0	6.100	171	9.093	0	0	↓ -2.993
211022 Pulje til trafikhandlingsplan 2017	1.000	0	1.000	0	1.000	0	0	→ 0
222090 Trafik- og udviklingsanalyse for området omkring Haslev station	5.100	0	5.100	100	5.100	0	0	→ 0
242001 Kystbeskyttelse	0	0	0	50	2.915	0	0	↓ -2.915
242080 De Hvide Dronninger	0	0	0	0	0	0	0	→ 0

Sammenfatning Center for Plan & Miljø - anlæg

Ingen bemærkninger

Budgetopfølgning pr. 31. marts 2019

Center for Plan & Miljø

Hovedtabeller

Drift

Table 1: Center for Plan & Miljø, drift 1.000 kr.

Område/1.000 kr.	Oprindeligt budget	Overførsler fra sidste finansår	Korrigeret budget	Forbrug pr. 31/3-2019	Skøn 31/3	Skøn 31/5	Skøn 31/8	Åvrigelse mellem seneste skøn og korrigeret budget ("="=merforbrug)
Center for Plan & Miljø	24.503	0	24.503	3.176	23.530	0	0	973
Områder under chef	21.412	0	20.861	3.319	21.114	0	0	-253
Centrale konti	127	0	-174	0	-274	0	0	100
Byfornyelse	1.054	0	1.054	291	1.510	0	0	-456
Kollektiv trafik og kommunal buskørsel	17.437	0	17.413	3.023	17.740	0	0	-327
Fælles formål	20	0	9	1	9	0	0	0
Kollektiv trafik	392	0	226	3	226	0	0	0
Busdrift	17.041	0	16.428	2.731	16.005	0	0	423
Befordring af elever i grundskole	-16	0	750	288	1.500	0	0	-750
Vandafvandingsbidrag	2.656	0	2.429	0	2.000	0	0	429
Kystbeskyttelse afledt drift	138	0	138	5	138	0	0	0
Natur, Miljø og Trafik	2.160	0	2.440	-427	1.326	0	0	1.114
Natur og Miljø	1.564	0	1.795	-426	681	0	0	1.114
28 Fritidsområder	0	0	0	27	-397	0	0	397
20 Grønne områder og naturpladser	0	0	0	27	-397	0	0	397
38 Naturbeskyttelse	742	0	767	-331	-207	0	0	974
50 Naturforv.pro.	486	0	511	11	511	0	0	0
51 Natura 2000	257	0	257	-342	-718	0	0	975
48 Vandløbsvæsen	591	0	693	114	752	0	0	-59
70 Fælles formål	591	0	693	114	1123	0	0	-430
71 Vedligeholdelse af vandløb	0	0	0	0	-371	0	0	371
52 Miljøbeskyttelse	231	0	335	-236	533	0	0	-198
81 Jordforurening	-431	0	-431	-482	-431	0	0	0
85 Bærbarebatterier	69	0	69	0	69	0	0	0
87 Miljøtilsyn - virksomh.	-109	0	-109	23	90	0	0	-199
89 Øvrig planlægning	701	0	805	223	805	0	0	0

