

Budgetopfølgning pr. 31. marts 2019
Senior & Sundhedsudvalget
Center for Sundhed & Pleje

Drift

Tabel 1: Senior & Sundhedsudvalget, drift 1.000 kr.

Område/1.000 kr.	Overførsler fra sidste finansår	Korrigeret budget incl. overførsler	Forbrug pr. 31/3-2019	Skøn 31/3	Skøn 31/5	Skøn 31/8	Afvigelse mellem seneste skøn og korrigeret budget
Senior & Sundhedsudvalget i alt	0	480.071	102.896	469.499	0	0	↑ 10.572
Center for Sundhed & Pleje	0	461.254	97.873	450.730	0	0	↑ 10.524
Center for Børn & Undervisning	0	18.817	5.023	18.769	0	0	→ 48

Område/1.000 kr.	Overførsler fra sidste finansår	Korrigeret budget incl. overførsler	Forbrug pr. 31/3-2019	Skøn 31/3	Skøn 31/5	Skøn 31/8	Afvigelse mellem seneste skøn og korrigeret budget
Center for Sundhed & Pleje ekskl. Låste-puljer	0	457.314	97.873	450.730	0	0	↑ 6.585
P/l - pulje	0	3.939	0				↑ 3.939

Drift i alt inkl. Medfinansiering	0	457.314	97.873	450.730	0	0	↑ 6.585
--	---	----------------	---------------	----------------	---	---	---------

Medfinansieringen	0	142.870	14.151	132.870	0	0	↑ 10.000
-------------------	---	---------	--------	---------	---	---	----------

Ordinær drift i alt	0	314.445	83.723	317.860	0	0	↓ -3.415
Fællesområde 1)	0	10.198	2.864	11.478	0	0	↓ -1.280
Hjemmepleje - centralt 2)	0	66.292	4.564	65.541	0	0	↑ 751
Hjemmepleje - udekørende	0	18.036	18.910	19.992	0	0	↓ -1.956
Plejecentre	0	122.424	33.870	120.613	0	0	↑ 1.811
Sygepleje 3)	0	16.281	3.648	16.281	0	0	→ 0
Sundhedsudgifter 4)	0	3.861	492	2.675	0	0	↑ 1.186
Sundhedsfremme og Sundhedscenter	0	5.567	775	5.028	0	0	↑ 539
Aktivitets- og dagcentre inkl. Æblehaven	0	4.401	1.503	4.394	0	0	→ 7
Rehab + forebyggende hj.besøg	0	13.905	4.027	14.358	0	0	→ -453
Madproduktion	0	-4.737	-1.185	-4.908	0	0	→ 171
Genoptræning	0	11.130	2.503	10.822	0	0	→ 308
Vederlagsfri fysioterapi	0	5.616	930	5.687	0	0	→ -71
Hjælpe midler og plejevederlag	0	26.477	6.021	29.341	0	0	↓ -2.864
Ældreboliger -tomgangsleje	0	895	80	320	0	0	↑ 575
SOSU-elever	0	10.079	2.298	8.711	0	0	↑ 1.368
Værdighedspuljen	0	65	1.648	1.962	0	0	↓ -1.897
Øvrige 5)	0	3.955	775	5.565	0	0	↓ -1.610

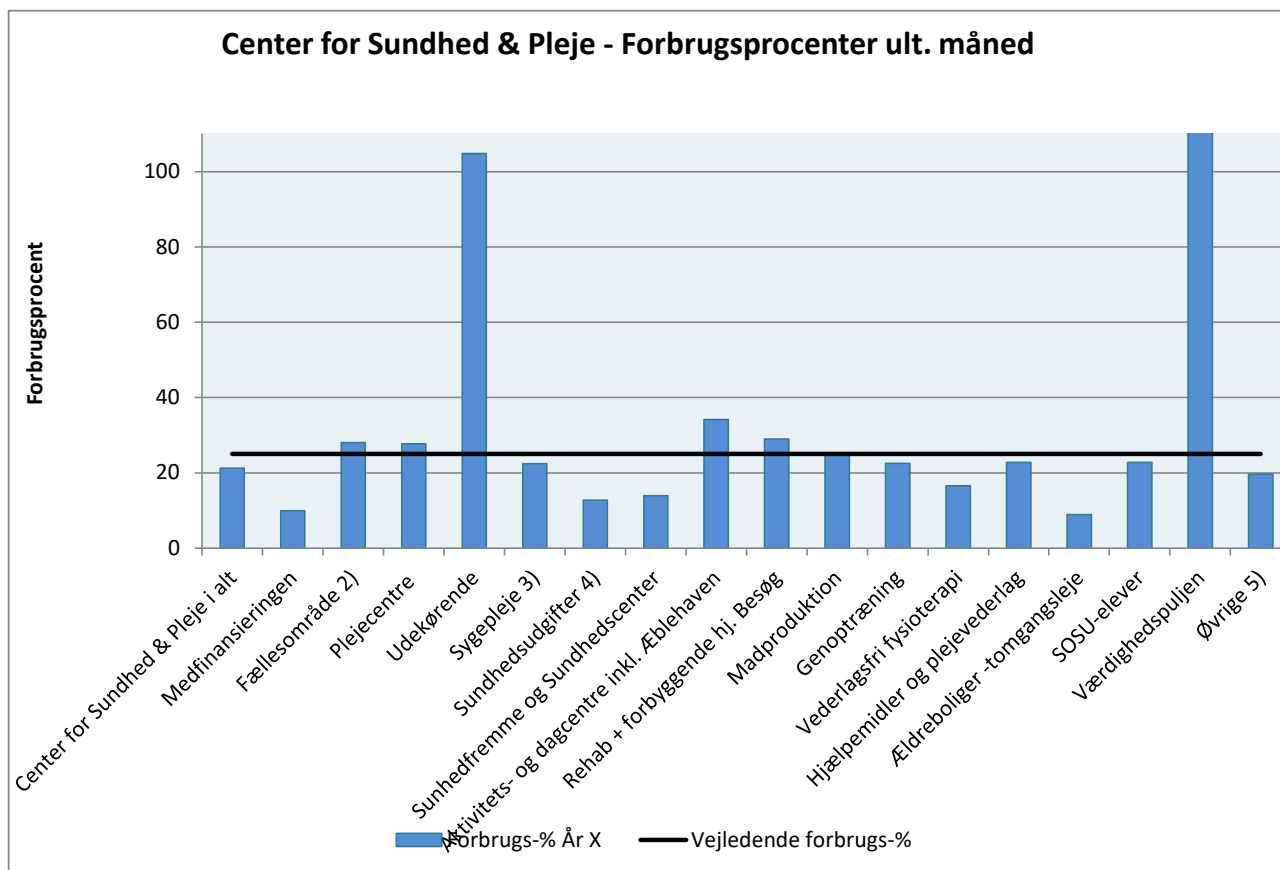
1): Mellemkommunale afregningsforhold, modpost p/l-pulje m.v.

2): Private leverandører, leasing af biler, budgetpulje og låst demografi

3): Inkl. specialiserede aflastningspladser

4): Hospice, plejetakst (færdigbehandlede), begravelseshjælp, befordring

5): Omsorgstandpleje, tolkeudgifter, øvrige puljer m.v.



Sammenfatning Center for Sundhed & Pleje - drift

Årets første budgetopfølgning pr. 31. marts 2019 i Center for Sundhed & Pleje på Senior- og Sundhedsudvalget ramme, udviser på nuværende tidspunkt en forventning om et merforbrug på 1,5 mio.kr, excl. den låste PL-pulje. I lighed med tidligere år placeres 50% af forventningen til pris- og lønfremskrivning for året i en pulje, som i 2019 udgør 3,9 mio.kr. i Center for Sundhed & Pleje. Når den endeligt fremskrivningsprocent udmeldes i juni måned, frigives puljen med baggrund i den udmeldte procent. De foreløbige prognoser viser, at langt den største del af puljen frigives og derved dækker merforbruget ved denne opfølgning.

På den kommunale medfinansiering af sundhedsvæsenet, på Senior- og Sundhedsudvalgets ramme, skønnes for 2019 et forbrug på 132,9 mio.kr., mod et budget på 142,9 mio.kr.

På baggrund af stor usikkerhed om ugiftsniveauet i kommunerne, har Sundheds- og Ældreministeriet i bekendtgørelse nr. 259 af 20. marts 2019 fastsat, at kommunernes betaling for kommunal medfinansiering af sundhedsvæsenet i 2019, ikke kan overstige den enkelte kommunes vedtagne budget. Det forventes, at efterreguleringen for 2018, der afregnes i 2019, beløber sig til 10 mio.kr., som konteringsmæssigt skal henføres til hovedkonto 7, på Økonomiudvalgets ramme. Derved afregner Faxe Kommune samlet set, hvad der svarer til budgettet i 2019.

Den tidligere pulje til klippekortordning for borgere på plejecentre finansieres fra 2019 via bloktilskudsordningen. Tilskuddet, som udgør ca. 2,4 mio.kr. ses ikke indarbejdet i centerets budget endnu, men forventes at blive indarbejdet. Det er aftalt at følge udviklingen tæt, og såfremt forbruget ikke kan dækkes af mindre forbrug på andre områder, må der alternativt søges en tillægsbevilling.

På hjælpemiddelområdet skønnes på nuværende tidspunkt et merforbrug på 1,7 mio.kr. Dette skyldes primært stor usikkerhed i forhold til tilgang af borgere så tidligt på året. En anden forklaring skyldes højere udgifter til stomiartikler. Der er ikke pt. en gældende indkøbsaftale vedr. køb af stomiartikler. Udfordringer med udbuds materiale, har medført at udbuddet må gå om, det forventes, at en ny fus-aftale kan være klar 1. juli 2019. Det er Slagelse Kommune der står for udbuddet.

På området for udgifter til tilskud til borgere der har ansat egen hjælper jfr. Servicelovens § 95 og borgere der har fået bevilget pasning jfr. § 118, forventes et samlet merforbrug på 1,1 mio.kr. Dette skyldes primært, at et højere antal borgere er omfattet af ordningen på § 95.

I 1. kvartal har der været udfordringer med at holde budgettet for dele af den udekørende hjemmepleje, men det vurderes, at der er iværksat de rette foranstaltninger, så det forventede merforbrug ikke forventes at vokse yderligere.

8,4 mio. kr. af budgettet centralt udgøres af låst positiv demografi.

De fleste af plejecentrene forventes at have et lille mindreforbrug, som akkumuleres til samlet 1,8 mio kr. for hele området.

På området for rehabilitering har der grundet færre visteringer været skåret i budgettet for 2019, så det har været nødvendigt at iværksætte en række reduktioner af ruter for at imødekomme budgettet. Det er ikke alle tiltag, som er fuldt gennemført endnu, så derfor skal følges området følges tæt.

Senior & Sundhedsudvalget
Center for Sundhed & Pleje
Hovedtabeller

Drift

Tabel 1: Center for Sundhed & Pleje, 1.000 kr.

Område/1.000 kr.	Opindeligt budget	Overførsler fra sidste finansår	Korrigeret budget	Forbrug pr. 31/3-2019	Skøn 31/3	Skøn 31/5	Skøn 31/8	Afvigelse ml. seneste skøn og korr. budget ("="=merforbrug)
Senior & Sundhedsudvalget i alt	478.069	0	480.071	102.896	469.499	0	0	10.572
Center for Sundhed & Pleje i alt	459.377	0	461.254	97.873	450.730	0	0	10.524
Områder direkte under chef	347.244	0	221.788	19.386	202.584	0	0	19.204
62 Sundhedsudgifter m.v.	152.619	0	150.920	15.364	139.488	0	0	11.432
81 Aktivitetsbestemt medfinansiering	142.870	0	142.870	14.151	132.870	0	0	10.000
82 Genoptræning og vedligeholdelsestræning	356	0	356	164	356	0	0	0
85 Kommunal tandpleje	567	0	567	351	625	0	0	-58
88 Sundhedsfremme og forebyggelse	4.966	0	3.267	207	2.962	0	0	305
90 Andre sundhedsudgifter	3.861	0	3.861	492	2.675	0	0	1.186
30 Tilbud til ældre	173.331	0	48.769	3.906	44.961	0	0	3.808
26 Personlig og praktisk hjælp og til ældre omfattet af frit valg af leverandør	45.644	0	38.679	1.042	33.591	0	0	5.088
27 Pleje og omsorg mv. af primært ældre undtaget frit valg af leverandør	127.818	0	10.221	2.727	11.516	0	0	-1.295
28 Hjemmesygepleje	-1.419	0	-1.419	0	-1.419	0	0	0
29 Forebyggende indsats samt aflastningstilbud målrettet mod primært ældre	1.288	0	1.288	137	1.273	0	0	15
38 Tilbud til voksne med særlige behov	21.294	0	18.159	112	18.118	0	0	41
Personlig og praktisk hjælp og madservice til personer med handicap mv. omfattet af frit valg af leverandør	21.186	0	18.051	112	18.010	0	0	41
39 Personlig støtte og pasning af personer med handicap mv.	108	0	108	0	108	0	0	0
46 Tilbud til udlændinge	0	0	0	4	17	0	0	-17
60 Tolkeudgifter	0	0	0	4	17	0	0	-17
52 Lønpuljer	0	0	3.939	0	0	0	0	3.939
76 Generelle reserver	0	0	3.939	0				3.939
5.32 - lukkede			0	0				
Sundhedscenter og sundhedsfremme	2.278	0	2.300	568	2.066	0	0	234
88 Sundhedsfremme og forebyggelse	2.278	0	2.300	568	2.066	0	0	234

Område/1.000 kr.	Oprindeligt budget	Overførsler fra sidste finansår	Korrigeret budget	Forbrug pr. 31/3-2019	Skøn 31/3	Skøn 31/5	Skøn 31/8	Afvigelse ml. seneste skøn og korr. budget ("="=merforbrug)
Træning og Aktivitet	16.389	0	16.389	3.269	16.153	0	0	236
82 Genoptræning og vedligeholdelsestræning	10.773	0	10.773	2.339	10.466	0	0	307
84 Fysioterapi	5.616	0	5.616	930	5.687	0	0	-71
Æblehaven	2.962	0	2.975	1.180	2.975	0	0	0
29 Forebyggende indsats samt aflastningstilbud målrettet mod primært ældre	2.962	0	2.975	1.180	2.975	0	0	0
Køken og Madproduktion	- 4.737	0	- 4.737	- 1.185	- 4.908	0	0	171
27 Pleje og omsorg mv. af primært ældre undtaget frit valg af leverandør	- 4.737	0	- 4.737	- 1.185	-4.908	0	0	171
Visitation - Pleje	35.183	0	36.897	9.511	45.098	0	0	- 8.201
25 Faste ejendomme	895	0	895	80	320	0	0	575
19 Ældreboliger	895	0	895	80	320	0	0	575
22 Central refusionsordning	- 37	0	- 37	0	- 37	0	0	- 0
07 Indtægter fra den centrale refusionsordning	- 37	0	- 37	0	-37	0	0	0
30 Tilbud til ældre	20.214	0	21.298	6.656	26.076	0	0	- 4.778
26 Personlig og praktisk hjælp og til ældre omfattet af frit valg af leverandør	5.290	0	6.374	3.410	9.340	0	0	-2.966
27 Pleje og omsorg mv. af primært ældre undtaget frit valg af leverandør - klippekort	0	0	0	0	1.534	0	0	-1.534
31 Hjælpebidler, forbrugsgoder, boligindretning og befordring til ældre	14.365	0	14.365	3.066	14.482	0	0	-117
36 Plejevederlag og hjælp til sygeartikler o.lign. ved pasning af døende i eget hjem	559	0	559	180	720	0	0	-161
38 Tilbud til voksne med særlige behov	14.112	0	14.742	2.775	18.739	0	0	- 3.998
38 Personlig og praktisk hjælp og madservice til personer med handicap mv. omfattet af frit valg af leverandør	2.609	0	3.188	0	4.600	0	0	-1.412
39 Personlig støtte og pasning af personer med handicap mv.	2.947	0	2.998	995	3.980	0	0	-982
41 Hjælpebidler, forbrugsgoder, boligindretning og befordring til personer med handicap	8.555	0	8.555	1.780	10.159	0	0	-1.604
Solhavecenter	1.048	0	13.183	3.329	12.818	0	0	365
27 Pleje og omsorg mv. af primært ældre undtaget frit valg af leverandør	1.048	0	13.183	3.329	12.818	0	0	365

Område/1.000 kr.	Oprindeligt budget	Overførsler fra sidste finansår	Korrigeret budget	Forbrug pr. 31/3-2019	Skøn 31/3	Skøn 31/5	Skøn 31/8	Afvigelse ml. seneste skøn og korr. budget ("="=merforbrug)
Lindevejscenter	1.600	0	16.751	4.307	16.448	0	0	303
27 Pleje og omsorg mv. af primært ældre undtaget frit valg af leverandør	1.433	0	16.583	4.307	16.280	0	0	303
29 Forebyggende indsats samt aflastningstilbud målrettet mod primært ældre	168	0	168	0	168	0	0	0
Hylleholtcenter	1.048	0	13.166	3.364	13.248	0	0	- 82
27 Pleje og omsorg mv. af primært ældre undtaget frit valg af leverandør	1.048	0	13.166	3.364	13.248	0	0	-82
Dalby Ældrecenter	907	0	10.174	2.531	10.047	0	0	127
27 Pleje og omsorg mv. af primært ældre undtaget frit valg af leverandør	907	0	10.174	2.531	10.047	0	0	127
Kongsted Ældrecenter	2.137	0	11.414	2.921	10.975	0	0	439
27 Pleje og omsorg mv. af primært ældre undtaget frit valg af leverandør	1.544	0	10.922	2.852	10.554	0	0	368
29 Forebyggende indsats samt aflastningstilbud målrettet mod primært ældre	593	0	493	70	421	0	0	72
Frederiksgadecenter	0	0	15.346	3.505	15.105	0	0	241
27 Pleje og omsorg mv. af primært ældre undtaget frit valg af leverandør	0	0	15.346	3.505	15.105	0	0	241
Grøndalshusene	6.232	0	27.518	6.584	27.217	0	0	301
27 Pleje og omsorg mv. af primært ældre undtaget frit valg af leverandør	6.232	0	27.518	6.584	27.217	0	0	301
Faxe Øst	9.871	0	20.441	14.385	22.172	0	0	- 1.731
30 Tilbud til ældre	9.871	0	16.969	10.694	18.481	0	0	- 1.511
26 Personlig og praktisk hjælp og til ældre omfattet af frit valg af leverandør	0	0	6.943	8.454	8.454	0	0	-1.511
28 Hjemmesygepleje	9.871	0	10.026	2.239	10.026	0	0	0
38 Tilbud til voksne med særlige behov	0	0	3.472	3.692	3.692	0	0	- 220
38 Personlig og praktisk hjælp og madservice til personer med handicap mv. omfattet af frit valg af leverandør	0	0	3.472	3.692	3.692	0	0	-220

Område/1.000 kr.	Opindeligt budget	Overførsel fra sidste finansår	Korrigeret budget	Forbrug pr. 31/3-2019	Skøn 31/3	Skøn 31/5	Skøn 31/8	Afvigelse m. seneste skøn og korr. budget ("=merforbrug")
Faxe Vest	7.252	0	13.876	8.173	14.100	0	0	- 225
30 Tilbud til ældre	7.252	0	11.707	6.238	12.113	0	0	- 407
26 Personlig og praktisk hjælp og til ældre omfattet af frit valg af leverandør	1.114	0	5.452	4.830	5.859	0	0	-407
28 Hjemmesygepleje	6.138	0	6.254	1.408	6.254	0	0	0
38 Tilbud til voksne med særlige behov	0	0	2.169	1.934	1.987	0	0	182
38 Personlig og praktisk hjælp og madservice til personer med handicap mv. omfattet af frit valg af leverandør	0	0	2.169	1.934	1.987	0	0	182
Tycho Brahes Vej	1.048	0	15.025	3.776	14.908	0	0	117
27 Pleje og omsorg mv. af primært ældre undtaget frit valg af leverandør	1.048	0	15.025	3.776	14.908	0	0	117
Søndervang	0	0	- 153	3.554	- 153	0	0	- 0
27 Pleje og omsorg mv. af primært ældre undtaget frit valg af leverandør	0	0	- 153	3.554	- 153	0	0	0
SOSU Elever	9.837	0	10.079	2.298	8.711	0	0	1.368
27 Pleje og omsorg mv. af primært ældre undtaget frit valg af leverandør	9.837	0	10.079	2.298	8.711	0	0	1.368
Pulje til løft af ældreområdet	6.631	0	3.426	421	3.426	0	0	- 0
27 Pleje og omsorg mv. af primært ældre undtaget frit valg af leverandør	6.631	0	3.426	421	3.426	0	0	0
Rehabilitering	12.382	0	15.330	4.349	15.777	0	0	- 447
30 Tilbud til ældre	12.382	0	14.328	3.998	14.613	0	0	- 285
26 Personlig og praktisk hjælp og til ældre omfattet af frit valg af leverandør	0	0	2.004	752	2.349	0	0	-345
27 Pleje og omsorg mv. af primært ældre undtaget frit valg af leverandør	1.867	0	1.425	323	1.419	0	0	6
29 Forebyggende indsats samt aflastningstilbud målrettet mod primært ældre	10.515	0	10.899	2.924	10.845	0	0	54
38 Tilbud til voksne med særlige behov	0	0	1.002	351	1.164	0	0	- 162
38 Personlig og praktisk hjælp og madservice til personer med handicap mv. omfattet af frit valg af leverandør	0	0	1.002	351	1.164	0	0	-162
Værdighedspuljen	65	0	65	1.648	1.962	0	0	- 1.897
27 Pleje og omsorg mv. af primært ældre undtaget frit valg af leverandør	65	0	65	1.648	1.962	0	0	-1.897
Center for Børn & Undervisning i alt	18.692	0	18.817	5.023	18.769	0	0	48
62 Sundhedsudgifter m.v.	18.692	0	18.657	5.023	18.769	0	0	- 112
85 Kommunal tandpleje (p/l - under chef)	0	0	- 159	0				-159
85 Kommunal tandpleje	12.667	0	12.667	3.361	12.671	0	0	-4
89 Kommunal sundhedstjeneste	6.026	0	6.150	1.662	6.098	0	0	52
52 Lønpuljer	0	0	159	0				159
76 Generelle reserver	0	0	159	0				159