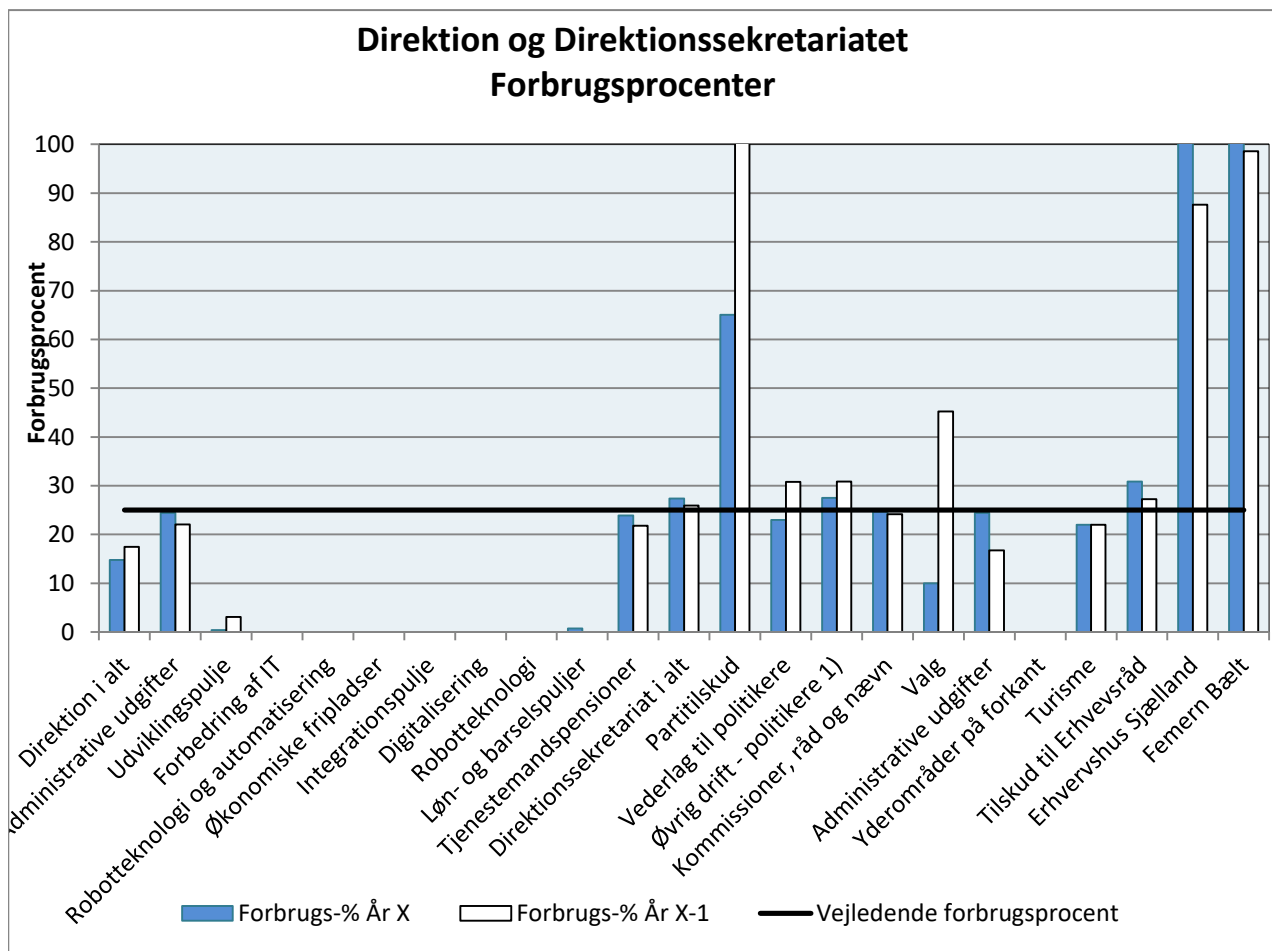


Budgetopfølgning pr. 31. marts 2019
Økonomiudvalg
Direktion og Direktionssekretariatet

Table 1: Direktion og Direktionssekretariatet, økonomiudvalget, drift 1.000 kr.

Område/1.000 kr.	Overførsler fra sidste finansår	Korrigeret budget incl. overførsler	Forbrug pr. 31/3-2019	Skøn 31/3	Skøn 31/5	Skøn 31/8	Afvigelse mellem seneste skøn og korrigeret budget
Direktion drift i alt	0	40.237	5.954	30.935	0	0	9.302
Administrative udgifter	0	8.852	2.163	8.852	0	0	0
Udviklingspuljen	0	2.164	9	1.664	0	0	500
Forbedring af IT-infrastruktur	0	1.000	0	1.000	0	0	0
Robotteknologi, digitalisering og automatisering	0	1.000	0	1.000	0	0	0
Økonomiske fripladser	0	3.658	0	0	0	0	3.658
Integrationspulje	0	1.027	0	1.027	0	0	0
Digitalisering	0	1.335	0	1.335	0	0	0
Robotteknologi	0	1.027	0	1.027	0	0	0
Løn- og barselspuljer	0	4.087	30	30	0	0	4.057
Tjenestemandspensioner	0	15.698	3.753	15.000	0	0	698
P/L pulje	0	391	0				
Direktionssek. drift i alt	0	25.639	7.020	27.000	0	0	-1.361
Partitilskud	0	134	87	134	0	0	0
Vederlag til politikere	0	7.624	1.752	7.624	0	0	0
Øvrig drift - politikere 1)	0	1.214	333	1.214	0	0	0
Kommissioner, råd og nævn	0	474	117	474	0	0	0
Valg	0	909	91	2.000	0	0	-1.091
Administrative udgifter	0	10.147	2.481	10.647	0	0	-500
Yderområder på forkant	0	519	0	519	0	0	0
Turisme	0	1.178	259	1.178	0	0	0
Tilskud til erhvervsråd	0	2.320	716	2.026	0	0	294
Erhvervshus Sjælland	0	673	967	967	0	0	-294
Femern Bælt	0	207	217	217	0	0	-10
P/L pulje	0	240	0				

1) Indeholder møder, kurser, repræsentation, befordring, diverse abonnementer mv.



Sammenfatning - Direktion og Direktionssekretariatet - drift

Forventet merforbrug på Direktionssekretariatets område skyldes forventning om afholdelse af 2 valg inden sommerferien. Der er budgetmæssigt afsat midler til afholdelse af 1 valg.

Tabel 2: Direktion og Direktionssekretariatet, økonomiudvalget, anlæg 1.000 kr.

Område/1.000 kr.	Overførsler fra sidste finansår	Korrigeret budget incl. overførsler	Forbrug pr. 31/3-2019	Skøn 31/3	Skøn 31/5	Skøn 31/8	Ændring i forhold til seneste opfølgning	Afvigelse mellem seneste skøn og korrigeret budget	Afvigelse mellem seneste skøn og korrigeret budget
Direktion anlæg i alt	0	16.100	0	1.500	0	0	0	▲	14.600
Svømmehal i Haslev - opsparing	0	10.000	0	0	0	0	▬	▲	10.000
Pulje til haller - opsparing	0	2.000	0	0	0	0	▬	▲	2.000
Infrastrukturpulje	0	1.500	0	1.500	0	0	▬	▬	0
Anlægsramme til overførsler	0	2.600	0	0	0	0	▬	▲	2.600

Sammenfatning - Direktion og Direktionssekretariatet - anlæg

Der er ingen bemærkninger til anlægssiden.

Budgetopfølgning pr. 31. marts 2019
Økonomiudvalg
Direktion og Direktionssekretariat

Område/1.000 kr.	Oprindeligt budget	Overførsler fra sidste finansår	Korrigeret budget	Forbrug pr. 31/3-2019	Skøn 31/3	Skøn 31/5	Skøn 31/8	Afvigelse ml. seneste skøn og korr. budget ("="=merforbrug)
202 Direktionen i alt	40.536	0	40.237	5.954	30.935	0	0	9.302
45 Administrativ organisation	18.395	0	20.062	2.172	15.905	0	0	4.157
51 Sekretariat og forvaltninger	18.395	0	20.062	2.172	15.905	0	0	4.157
52 Lønpuljer	20.141	0	19.785	3.782	15.030	0	0	4.755
70 Barselpuljen	4.087	0	4.087	30	30	0	0	4.057
72 Tjenestemandspensioner	15.996	0	15.698	3.753	15.000	0	0	698
76 Generelle reserve Tværgående pulje -rest er flyttet	58	0	0	0				0
Historiske data 06.45.52 (IT og robot) flyttet til 06.45.51	2.000							0
P/L pulje	0	0	391	0				391

Område/1.000 kr.	Oprindeligt budget	Overførsler fra sidste finansår	Korrigeret budget	Forbrug pr. 31/3-2019	Skøn 31/3	Skøn 31/5	Skøn 31/8	Atvigelse ml. seneste skøn og korr. budget ("="=merforbrug)
216 Direktionssekretariatet i alt	25.639	0	25.639	7.020	27.000	0	0	-1.361
42 Politisk organisation	10.449	0	10.354	2.380	11.446	0	0	-1.092
40 Fælles formål Partiilskud	134	0	134	87	134	0	0	0
41 Kommunalbestyrelsesmedlemmer	8.932	0	8.837	2.085	8.838	0	0	-1
42 Kommissioner, råd og nævn	474	0	474	117	474	0	0	0
43 Valg m.v.	909	0	909	91	2.000	0	0	-1.091
45 Administrativ organisation	10.811	0	10.666	2.481	11.166	0	0	-500
51 Sekretariat og forvaltninger incl. Yderområder	10.811	0	10.666	2.481	11.166	0	0	-500
48 Erhvervsudvikling, turisme og landdistrikter	4.379	0	4.379	2.160	4.388	0	0	-9
62 Turisme	1.178	0	1.178	259	1.178	0	0	0
67 Erhvervsservice og iværksætteri Business Faxe Væksthus Sjælland Femern Bølt	3.201	0	3.201	1.900	3.210	0	0	-9
52 Lønpuljer	0	0	240	0				240
76 Generelle reserver	0	0	240	0				240

Anlæg

Tabel 1: Direktionen , anlæg 1.000 kr.

Område/1.000 kr.	Vedttaget bevilling/rådighedsbeløb	Overført rådighedsbeløb	Årets samlede rådighedsbeløb	Forbrug pr. 31/3-2019	Skøn 31/3	Skøn 31/5	Skøn 31/8	Atvigelse ml. seneste skøn og samlet rådighedsbeløb ("="=merforbrug)
Direktionen i alt	16.100	0	16.100	0	1.500	0	0	14.600
031093 Svømmehal i Haslev	10.000	0	10.000	0	0	0	0	10.000
031094 Pulje til haller i kommunen - opsparing	2.000	0	2.000	0	0	0	0	2.000
651067 Infrastrukturpulje	1.500	0	1.500	0	1.500	0	0	0
651100 Anlægsramme til overførsler	2.600	0	2.600	0	0	0	0	2.600