

F A X E K O M M U N E 

Gennemgang af retningslinjer for

Lokaletilskud



Lokaletilskud

Der kan søges lokaletilskud af følgende driftsudgifter:

- Renter af prioritetsgæld (afdrag medregnes ikke)
- Lejebeløb vedr. lejede haller, lokaler og lejrpladser
- Skatter, afgifter og forsikringer vedr. egne lokaler og lejrpladser
- Almindelig vedligeholdelse (ikke forbedringer)
- Opvarmning, belysning og vand
- Rengøring og evt. fornødent tilsyn
- Indtægter fra udlejning/fremleje skal fratrækkes udgifterne i alt, som der søges lokaletilskud til



Lokaletilskud - Beregning

Lokaletilskuddet beregnes som 85 % af foreningens driftsudgifter for medlemmer under 25 år

For medlemmer på 25 år eller mere, fastsættes procentsatsen på baggrund af det budget der er til rådighed, fratrukket lokaletilskud til medlemmer under 25 år

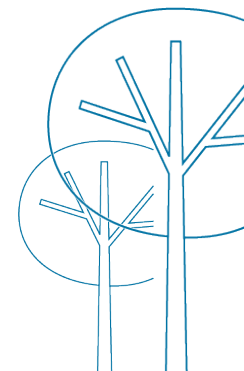
2021's tal:

- Budget = 1.958.195 kroner

Samlet lokaletilskud til medlemmer under 25 år = 1.399.316 kroner

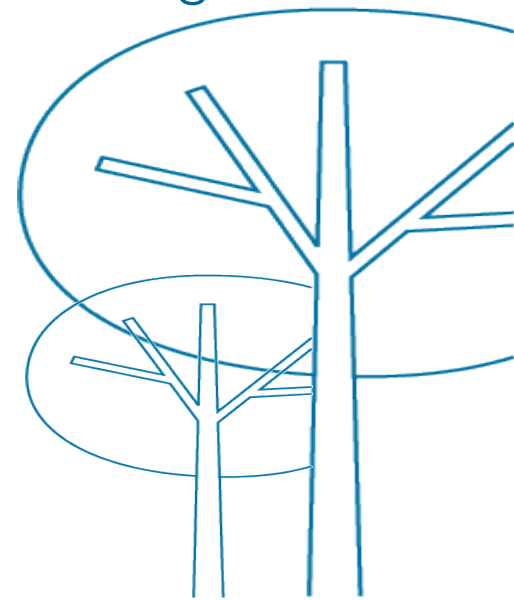
Samlet lokaletilskud til medlemmer på 25 år eller mere = 427.336 kroner

I 2022 er budgettet på 2.022.984 kroner.



Lokaletilskud - Betingelse

Såfremt foreningens driftsudgifter vedr. lokalerne eller særlige energibesparende foranstaltninger overstiger de foregående tre års gennemsnitlige tilskudsberettigede udgifter med mere end 20% - kan foreningen ikke, uden forudgående accept fra Folkeoplysningsudvalget og Center for Kultur, Frivillighed og Borgerservice, forvente at få medtaget de ekstra udgifter i de tilskudsberettigede udgifter.



Lokaletilskud – Særlige tilfælde

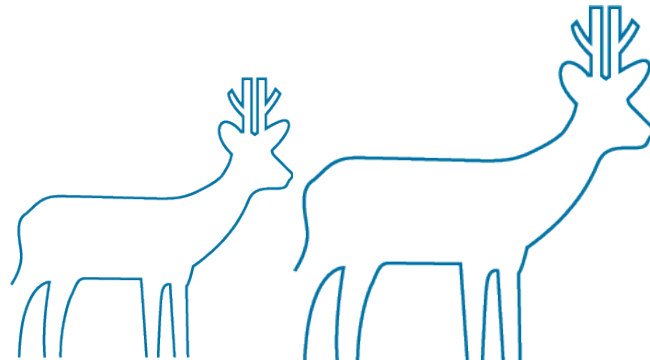
I særlige tilfælde kan Center for Kultur, Frivillighed og Borgerservice optage forhandling med en forening med henblik på at nedsætte lokaletilskuddet.

Det kan ske, hvis driftsudgifterne ikke står i rimeligt forhold til antallet af deltagere eller lokalets anvendelse i øvrigt, samt hvis driftsudgifterne ikke svarer til det normale niveau for et til formålet passende lokale.

En evt. nedsættelse skal altid ske på baggrund af en konkret vurdering.

Lokaletilskud - Frister

- Der er ansøgningsfrist: den **01. april 2022**
- Der tilsendes, via e-boks, tilsagn: den **01. juni 2022**
- Udbetaling af tilskud: **Primo juni**



Lokaletilskud – Stikprøver

Folkeoplysningsudvalget udtrækker årligt et antal ansøgende foreninger til en nærmere gennemgang af deres dokumentation f.eks. medlemslister, herunder fordelingen af medlemmerne under 25 år hhv. 25 år eller mere.

Over en årrække kan alle ansøgende foreninger forvente at blive udtrukket.

Der skal søges om lokaletilskud gennem foreningsportalens tilskudsmodul.

