

**Budgetopfølgning pr. 31. maj 2019**  
**Teknik & Miljøudvalget**  
**Center for Plan & Miljø**

**Drift**

**Tabel 1: Teknik & Miljøudvalget, drift 1.000 kr.**

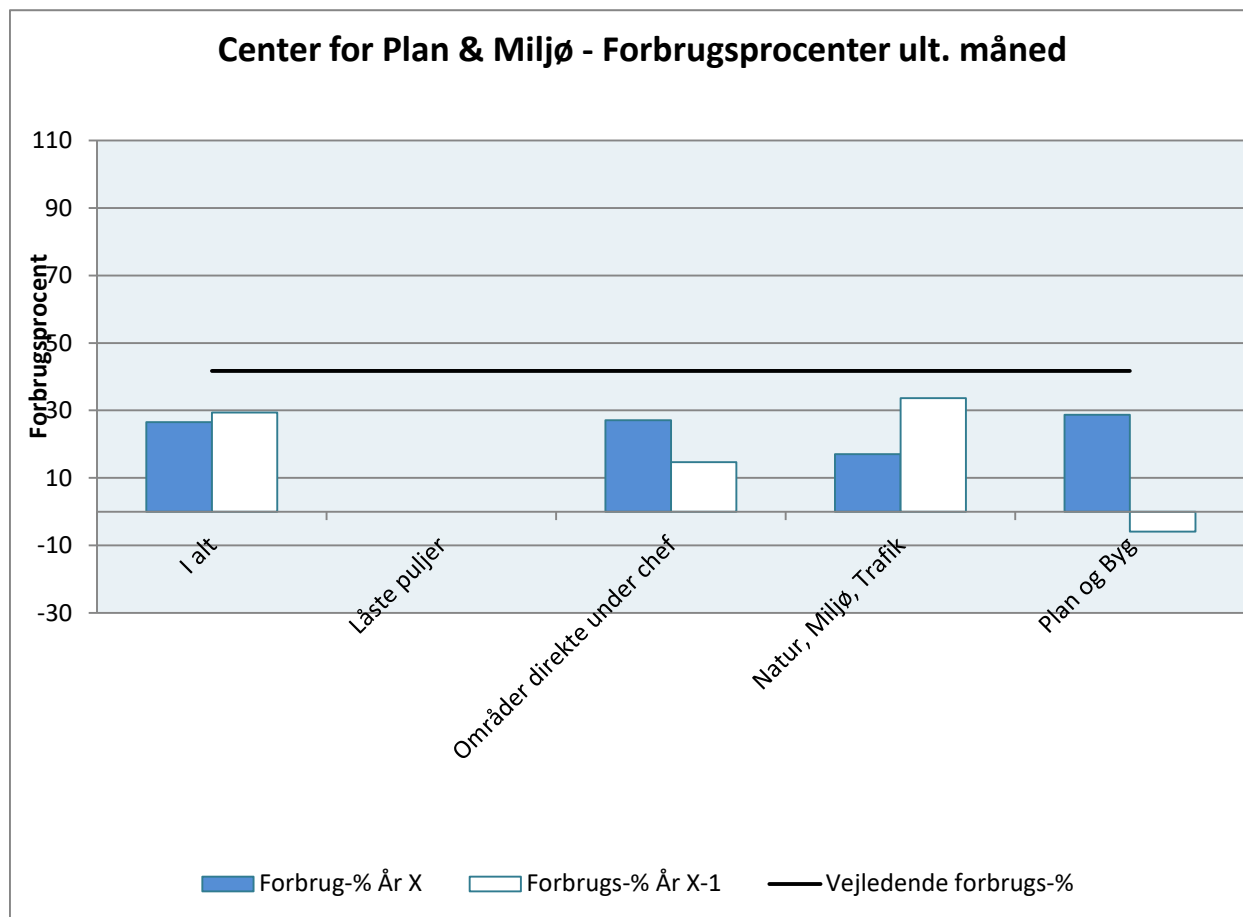
Område/1.000 kr.	Overførsler fra sidste finansår	Korrigeret budget incl. overførsler	Forbrug pr. 31/5-2019	Skøn 31/3	Skøn 31/5	Skøn 31/8	Afvigelse mellem seneste skøn og korrigeret budget
<b>Teknik- og Miljøudvalget i alt</b>	<b>2.778</b>	<b>144.912</b>	<b>51.210</b>	<b>139.806</b>	<b>138.988</b>	<b>0</b>	<b>↑ 5.924</b>
<b>Center for Plan &amp; Miljø i alt</b>	2.778	27.314	7.247	23.530	23.677	0	↑ 3.637
<b>Center for Ejendomme i alt</b>	0	117.598	43.963	116.276	115.311	0	↑ 2.287

**Tabel 2: Center for Plan & Miljø, drift 1.000 kr.**

Område/1.000 kr.	Overførsler fra sidste finansår	Korrigeret budget incl. overførsler	Forbrug pr. 31/5-2019	Skøn 31/3	Skøn 31/5	Skøn 31/8	Afvigelse mellem seneste skøn og korrigeret budget
<b>Center for Plan &amp; Miljø ekskl. Låste puljer</b>	<b>2.778</b>	<b>27.040</b>	<b>7.247</b>	<b>23.530</b>	<b>23.677</b>	<b>0</b>	<b>↑ 3.363</b>
Låst pulje 1)	0	274	0				↓ 274

<b>Ordinær drift i alt</b>	<b>2.778</b>	<b>27.040</b>	<b>7.247</b>	<b>23.530</b>	<b>23.677</b>	<b>0</b>	<b>↑ 3.363</b>
Områder direkte under chef	4.436	24.867	6.739	21.114	21.114	0	↑ 3.753
Natur, Miljø, Trafik	-1.837	992	169	1.326	1.465	0	↓ -473
Plan og Byg	179	1.181	339	1.090	1.098	0	↓ 83

1) P/L pulje



### Sammenfatning Center for Plan & Miljø - drift

Samlet set giver forbruget i 2. kvartal ikke anledning til bemærkninger, da forbruget ikke overstiger budgetforudsætningerne.

Der er dog et opmærksomhedspunkt i forhold til klimaområdet. Et øget politisk fokus kombineret med udgifter til udarbejdelse af CO2 rapporter, gør at denne konto vil have et forventet merforbrug. Dette søges dog kompenseret for ved tilbageholdenhed på centerets øvrige områder.

## Anlæg

Tabel 3: Teknik- og Miljøudvalget, Anlæg 1.000 kr.

Område/1.000 kr.	Vedtaget bevilling/rådighedsbeløb	Overført rådighedsbeløb	Årets samlede rådighedsbeløb	Forbrug pr. 31/5-2019	Skøn 31/3	Skøn 31/5	Skøn 31/8	Afvigelse ml. seneste skøn og samlet rådighedsbeløb ("="=merforbrug)
<b>Teknik- og Miljø- udvalget i alt</b>	<b>43.200</b>	<b>2.979</b>	<b>46.179</b>	<b>9.336</b>	<b>60.942</b>	<b>61.192</b>	<b>0</b>	<b>-15.013</b>
Center for Plan & Miljø	6.100	9.402	15.502	360	9.093	9.093	0	6.409
Center for Ejendomme	37.100	-6.423	30.678	8.976	51.849	52.099	0	-21.421

Tabel 4: Center for Plan & Miljø, Anlæg 1.000 kr.

Område/1.000 kr.	Vedtaget bevilling/rådighedsbeløb	Overført rådighedsbeløb	Årets samlede rådighedsbeløb	Forbrug pr. 31/5-2019	Skøn 31/3	Skøn 31/5	Skøn 31/8	Afvigelse ml. seneste skøn og samlet rådighedsbeløb ("="=merforbrug)
<b>Center for Plan &amp; Miljø i alt</b>	<b>6.100</b>	<b>9.402</b>	<b>15.502</b>	<b>360</b>	<b>9.093</b>	<b>9.093</b>	<b>0</b>	<b>6.409</b>
211022 Pulje til trafikhandlingsplan 2017	1.000	0	1.000	0	1.000	1.000	0	0
222090 Trafik- og udviklingsanalyse for området omkring Haslev station	5.100	5.407	10.507	285	5.100	5.100	0	5.407
242001 Kystbeskyttelse	0	2.916	2.916	54	2.915	2.915	0	1
242080 De Hvide Dronninger	0	1.000	1.000	0	0	0	0	1.000

### Sammenfatning Center for Plan & Miljø - anlæg

Der er på nuværende tidspunkt en vis usikkerhed forbundet med forbrug på "Trafik- og udviklingsanalyse for området omkring Haslev station. CPM forventer at opgaven udbydes i 3 kvartal og der vil ske en tilretning af forventet forbrug for indeværende år i forbindelse med

# Budgetopfølgning pr. 31. maj 2019

## Center for Plan & Miljø

### Hovedtabeller

#### Drift

Table 1: Center for Plan & Miljø, drift 1.000 kr.

Område/1.000 kr.	Oprindeligt budget	Overførsler fra sidste finansår	Korrigeret budget	Forbrug pr. 31/5-2019	Skøn 31/3	Skøn 31/5	Skøn 31/8	Atvigelse mellem seneste skøn og korrigeret budget ("="=merforbrug)
<b>Center for Plan &amp; Miljø</b>	<b>24.503</b>	<b>2.778</b>	<b>27.314</b>	<b>7.247</b>	<b>23.530</b>	<b>23.677</b>	<b>0</b>	<b>3.637</b>
<b>Områder under chef</b>	<b>21.412</b>	<b>4.436</b>	<b>24.867</b>	<b>6.739</b>	<b>21.114</b>	<b>21.114</b>	<b>0</b>	<b>3.753</b>
Centrale konti	127	0	-174	0	-274	-274	0	100
Byfornyelse	1.054	2.529	3.583	637	1.510	1.510	0	2.073
<b>Kollektiv trafik og kommunal buskørsel</b>	<b>17.437</b>	<b>1.908</b>	<b>19.321</b>	<b>6.089</b>	<b>17.740</b>	<b>17.740</b>	<b>0</b>	<b>1.581</b>
Fælles formål	20	0	9	2	9	9	0	0
Kollektiv trafik	392	0	226	3	226	226	0	0
Busdrift	17.041	1.908	18.336	5.496	16.005	16.005	0	2.331
Befordring af elever i grundskole	-16	0	750	588	1.500	1.500	0	-750
<b>Vandafvandingsbidrag</b>	<b>2.656</b>	<b>0</b>	<b>1.999</b>	<b>0</b>	<b>2.000</b>	<b>2.000</b>	<b>0</b>	<b>-1</b>
<b>Kystbeskyttelse afledt drift</b>	<b>138</b>	<b>0</b>	<b>138</b>	<b>13</b>	<b>138</b>	<b>138</b>	<b>0</b>	<b>0</b>
<b>Natur, Miljø og Trafik</b>	<b>2.160</b>	<b>-1.837</b>	<b>992</b>	<b>169</b>	<b>1.326</b>	<b>1.465</b>	<b>0</b>	<b>-473</b>
<b>Natur og Miljø</b>	<b>1.564</b>	<b>-1.837</b>	<b>347</b>	<b>148</b>	<b>681</b>	<b>820</b>	<b>0</b>	<b>-473</b>
<b>28 Fritidsområder</b>	<b>0</b>	<b>-397</b>	<b>-397</b>	<b>27</b>	<b>-397</b>	<b>-397</b>	<b>0</b>	<b>0</b>
20 Grønne områder og naturpladser	0	-397	-397	27	-397	-397	0	0
<b>38 Naturbeskyttelse</b>	<b>742</b>	<b>-1.144</b>	<b>-377</b>	<b>-57</b>	<b>-207</b>	<b>-270</b>	<b>0</b>	<b>-107</b>
50 Naturforv.pro.	486	-152	359	215	511	448	0	-89
51 Natura 2000	257	-992	-736	-272	-718	-718	0	-18
<b>48 Vandløbsvæsen</b>	<b>591</b>	<b>-297</b>	<b>860</b>	<b>218</b>	<b>752</b>	<b>954</b>	<b>0</b>	<b>-94</b>
70 Fælles formål	591	74	1231	218	1123	1325	0	-94
71 Vedligeholdelse af vandløb	0	-371	-371	0	-371	-371	0	0
<b>52 Miljøbeskyttelse</b>	<b>231</b>	<b>0</b>	<b>261</b>	<b>-39</b>	<b>533</b>	<b>533</b>	<b>0</b>	<b>-272</b>
81 Jordforurening	-431	0	-431	-482	-431	-431	0	0
85 Bærbarebatterier	69	0	69	0	69	69	0	0
87 Miljøtilsyn - virksomh.	-109	0	-109	33	90	90	0	-199
89 Øvrig planlægning	701	0	731	409	805	805	0	-74

Område/1.000 kr.	Oprindeligt budget	Overførter fra sidste finansår	Korrigeret budget	Forbrug pr. 31/5-2019	Skøn 31/3	Skøn 31/5	Skøn 31/8	Afvigelse mellem seneste skøn og korrigeret budget ("="=merforbrug)
<b>Trafik</b>	<b>595</b>	<b>0</b>	<b>644</b>	<b>20</b>	<b>645</b>	<b>645</b>	<b>0</b>	<b>-1</b>
<b>28 Kommunale veje</b>	<b>595</b>	<b>0</b>	<b>644</b>	<b>20</b>	<b>645</b>	<b>645</b>	<b>0</b>	<b>-1</b>
11 Trafiksikkerhed (gr. 500-502)	496	0	515	6	515	515	0	0
11 Vejskilte (gr. 500-503)	100	0	100	15	100	100	0	0
11 Vejmyndighed (gr. 500-566)	0	0	30	-1	30	30	0	-1
<b>Plan og Byg</b>	<b>931</b>	<b>179</b>	<b>1.181</b>	<b>339</b>	<b>1.090</b>	<b>1.098</b>	<b>0</b>	<b>83</b>
<b>Plan</b>	<b>704</b>	<b>0</b>	<b>778</b>	<b>332</b>	<b>866</b>	<b>874</b>	<b>0</b>	<b>-96</b>
<b>06 Fællesudg. Og adm.</b>	<b>704</b>	<b>0</b>	<b>778</b>	<b>332</b>	<b>866</b>	<b>874</b>	<b>0</b>	<b>-96</b>
45 adm org. - Klima	704	0	778	332	866	874	0	-96
<b>Byg</b>	<b>227</b>	<b>179</b>	<b>403</b>	<b>7</b>	<b>224</b>	<b>224</b>	<b>0</b>	<b>179</b>
<b>25 Faste ejendomme</b>	<b>227</b>	<b>179</b>	<b>298</b>	<b>-12</b>	<b>119</b>	<b>119</b>	<b>0</b>	<b>179</b>
15 Byfornyelse - Skimmel	227	179	298	-12	119	119	0	179
<b>57 Kontante ydelser</b>	<b>0</b>	<b>0</b>	<b>105</b>	<b>19</b>	<b>105</b>	<b>105</b>	<b>0</b>	<b>0</b>
77 Bolig sikring - Infasningsstøtte	0	0	105	19	105	105	0	0
<b>P/L pulje</b>	<b>0</b>	<b>0</b>	<b>274</b>	<b>0</b>				<b>274</b>

## Anlæg

Tablet 2: Center for Plan & Miljø, anlæg 1.000 kr.

Område/1.000 kr.	Vedtaget bevilling/rådighedsbeløb	Overført rådighedsbeløb	Årets samlede rådighedsbeløb	Forbrug pr. 31/5-2019	Skøn 31/3	Skøn 31/5	Skøn 31/8	Afvigelse ml. seneste skøn og samlet rådighedsbeløb ("="=merforbrug)
<b>Center for Plan &amp; Miljø</b>	<b>6.100</b>	<b>9.402</b>	<b>15.502</b>	<b>360</b>	<b>9.093</b>	<b>9.093</b>	<b>0</b>	<b>6.409</b>
015005 Byrum i Faxe Ladeplads bymidte	0	78	78	22	78	78	0	0
211022 Pulje til trafikhandlingsplan 2017	1.000	0	1.000	0	1.000	1.000	0	0
222090 Trafik- og udviklingsanalyse for området omkring Haslev station	5.100	5.407	10.507	285	5.100	5.100	0	5.407
242001 Kystbeskyttelse	0	2.916	2.916	54	2.915	2.915	0	1
242080 De Hvide Dronninger	0	1.000	1.000	0	0	0	0	1.000