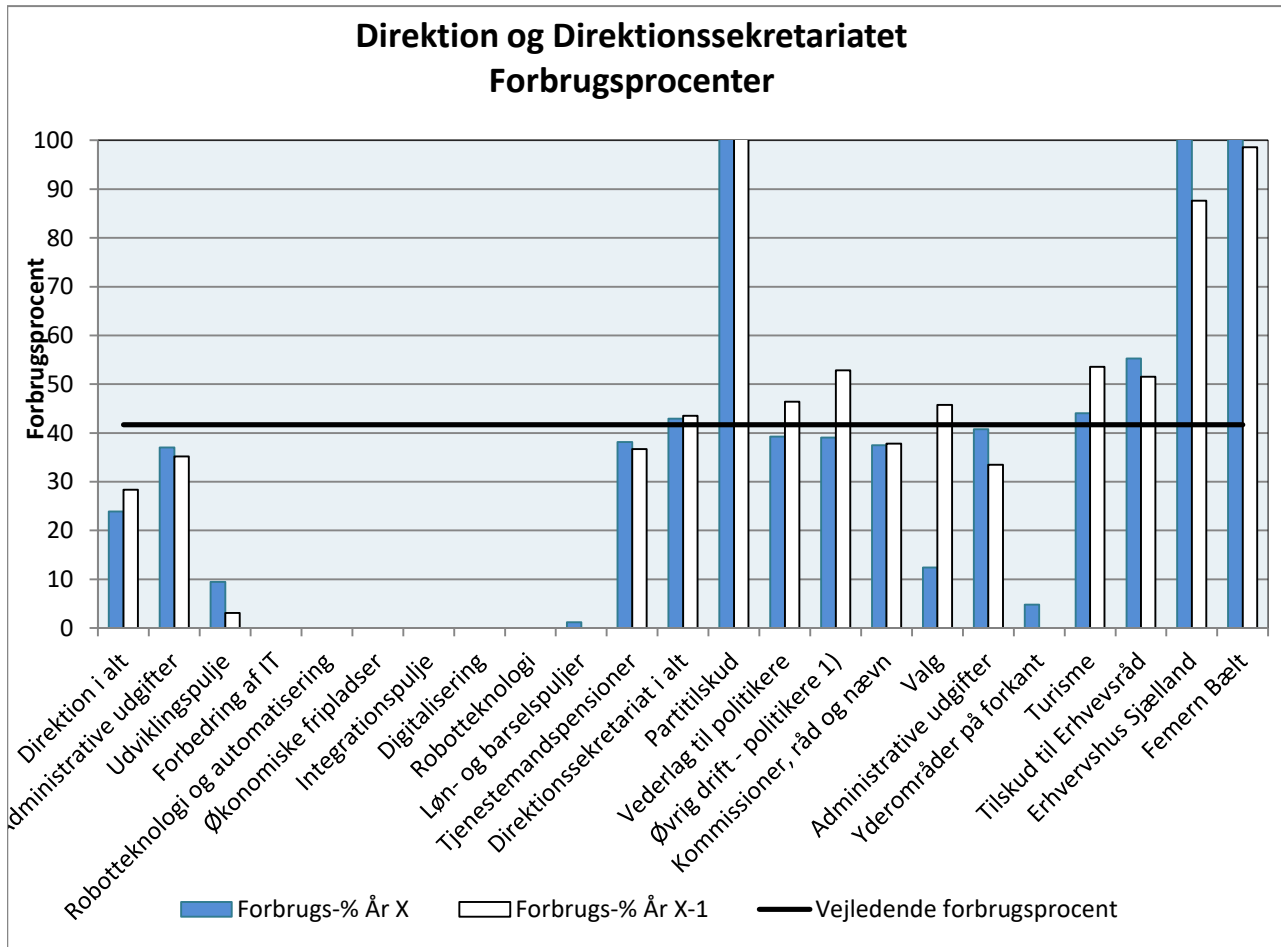


Budgetopfølgning pr. 31. maj 2019
Økonomiudvalg
Direktion og Direktionssekretariatet

Tabel 1: Direktion og Direktionssekretariatet, økonomiudvalget, drift 1.000 kr.

Område/1.000 kr.	Overførsler fra sidste finansår	Korrigeret budget incl. overførsler	Forbrug pr. 31/5-2019	Skøn 31/3	Skøn 31/5	Skøn 31/8	Afvigelse mellem seneste skøn og korrigeret budget
Direktion drift i alt	1.168	39.631	9.473	30.935	30.435	0	9.196
Administrative udgifter	0	8.852	3.279	8.852	8.852	0	
Udviklingspuljen	0	1.664	157	1.664	1.664	0	
Forbedring af IT-infrastruktur	0	1.000	0	1.000	1.000	0	
Robotteknologi, digitalisering og automatisering	0	1.000	0	1.000	1.000	0	
Økonomiske fripladser	0	3.658	0	0	0	0	3.658
Integrationspulje	0	1.027	0	1.027	1.027	0	
Digitalisering	0	1.335	0	1.335	1.335	0	
Robotteknologi	0	1.027	0	1.027	1.027	0	
Løn- og barselspuljer	1.168	3.981	47	30	30	0	3.951
Tjenestemandspensioner	0	15.698	5.989	15.000	14.500	0	1.198
P/L pulje	0	391	0				
Direktionssek. drift i alt	86	26.225	11.261	27.000	27.000	0	-775
Partitilskud	0	134	137	134	134	0	
Vederlag til politikere	0	7.624	2.995	7.624	7.624	0	
Øvrig drift - politikere 1)	0	1.214	474	1.214	1.214	0	
Kommissioner, råd og nævn	0	474	178	474	474	0	
Valg	86	995	123	2.000	2.000	0	-1.005
Administrative udgifter	0	10.647	4.343	10.647	10.353	0	294
Yderområder på forkant	0	519	25	519	519	0	
Turisme	0	1.178	519	1.178	1.178	0	
Tilskud til erhvervsråd	0	2.320	1.283	2.026	2.320	0	
Erhvervshus Sjælland	0	673	967	967	967	0	-294
Femern Bælt	0	207	217	217	217	0	-10
P/L pulje	0	240	0				










1) Indeholder møder, kurser, repræsentation, befordring, diverse abonnementer mv.



Sammenfatning - Direktion og Direktionssekretariatet - drift

Forventet merforbrug på Direktionssekretariatets område skyldes forventning om afholdelse af 2 valg inden sommerferien. Der er budgetmæssigt afsat midler til afholdelse af 1 valg.

Tabel 2: Direktion og Direktionssekretariatet, økonomiudvalget, anlæg 1.000 kr.

Område/1.000 kr.	Overførsler fra sidste finansår	Korrigeret budget incl. overførsler	Forbrug pr. 31/5-2019	Skøn 31/3	Skøn 31/5	Skøn 31/8	Ændring i forhold til seneste opfølgning	Korrigeret budget	Afvigelse mellem seneste skøn og korrigeret budget
Direktion anlæg i alt	2.000	18.100	0	1.500	8.700	0	-7.200		9.400
Svømmehal i Haslev - opsparing	0	10.000	0	0	7.200	0	 -7.200		2.800
Pulje til haller - opsparing	2.000	4.000	0	0	0	0	 0		4.000
Infrastrukturpulje	0	1.500	0	1.500	1.500	0	 0		0
Anlægsramme til overførsler	0	2.600	0	0	0	0	 0		2.600

Sammenfatning - Direktion og Direktionssekretariatet - anlæg

Byrådet har besluttet at anvende 7,2 mio. kr. vedr. bygninger til FGU i Faxe. Midlerne er bevilliget fra "Svømmehal i Haslev".

Ingen yderlige bemærkninger.

Budgetopfølgning pr. 31. maj 2019
Økonomiudvalg
Direktion og Direktionssekretariat

Område/1.000 kr.	Oprindeligt budget	Overførster fra sidste finansår	Korrigeret budget	Forbrug pr. 31/5-2019	Skøn 31/3	Skøn 31/5	Skøn 31/8	Afvigelse ml. seneste skøn og korr. budget ("="=merforbrug)
202 Direktionen i alt	42.736	1.168	39.631	9.473	30.935	30.435	0	9.196
45 Administrativ organisation	18.395	0	19.562	3.437	15.905	15.905	0	3.657
51 Sekretariat og forvaltninger	18.395	0	19.562	3.437	15.905	15.905	0	3.657
52 Lønpuljer	22.341	1.168	19.679	6.036	15.030	14.530	0	5.149
70 Barselspuljen	4.087	1.168	3.981	47	30	30	0	3.951
72 Tjenestemandspensioner	15.996	0	15.698	5.989	15.000	14.500	0	1.198
76 Generelle reserve Tværgående pulje -rest er flyttet	2.258	0	0	0				0
Historiske data 06.45.52 (IT og robot) flyttet til 06.45.51	2.000							0
P/L pulje	0	0	391	0				391

Område/1.000 kr.	Opindeligt budget	Overførsler fra sidste finansår	Korrigeret budget	Forbrug pr. 31/5-2019	Skøn 31/3	Skøn 31/5	Skøn 31/8	Atvigelse ml. seneste skøn og korr. budget ("="=merforbrug)
216 Direktionssekretariatet i alt	25.639	86	26.225	11.261	27.000	27.000	0	-775
42 Politisk organisation	10.449	86	10.440	3.907	11.446	11.446	0	-1.006
40 Fælles formål Partitilskud	134	0	134	137	134	134	0	0
41 Kommunalbestyrelsesmedlemmer	8.932	0	8.837	3.469	8.838	8.838	0	-1
42 Kommissioner, råd og nævn	474	0	474	178	474	474	0	0
43 Valg m.v.	909	86	995	123	2.000	2.000	0	-1.005
45 Administrativ organisation	10.811	0	11.166	4.368	11.166	10.872	0	294
51 Sekretariat og forvaltninger incl. Yderområder	10.811	0	11.166	4.368	11.166	10.872	0	294
48 Erhvervsudvikling, turisme og landdistrikter	4.379	0	4.379	2.986	4.388	4.682	0	-303
62 Turisme	1.178	0	1.178	519	1.178	1.178	0	0
67 Erhvervsservice og iværksætteri Business Faxe Væksthus Sjælland Femern Bælt	3.201	0	3.201	2.467	3.210	3.504	0	-303
52 Lønpuljer	0	0	240	0				240
76 Generelle reserver	0	0	240	0				240

Anlæg

Tabel 1: Direktionen , anlæg 1.000 kr.

Område/1.000 kr.	Vedttaget bevilning/rådighedsbeløb	Overført rådighedsbeløb	Årets samlede rådighedsbeløb	Forbrug pr. 31/5-2019	Skøn 31/3	Skøn 31/5	Skøn 31/8	Atvigelse ml. seneste skøn og samlet rådighedsbeløb ("="=merforbrug)
Direktionen i alt	16.100	2.000	18.100	0	1.500	8.700	0	9.400
031093 Svømmehal i Haslev	10.000	0	10.000	0	0	7.200	0	2.800
031094 Pulje til haller i kommunen - opsparing	2.000	2.000	4.000	0	0	0	0	4.000
651067 Infrastrukturpulje	1.500	0	1.500	0	1.500	1.500	0	0
651100 Anlægsramme til overførsler	2.600	0	2.600	0	0	0	0	2.600