



Oplysningseskema for afdeling

LBF organisationsnr.:	0494
Organisationsnavn:	Faxe Boligselskab
LBF afdelingsnr.:	001
Afdelingsnavn:	1, Torvegården
Byggeafsnitsadresser:	Torvegården 1-58, Torvegården 59-86
Byggeafsnits BBR-numre:	10849, 10862, 14982
Vægtet ibrugtagningår:	2000
Gruppe:	Gruppe 8. Boliger mellem 76-90 m ² i etagebyggeri fra 1975 og derefter
Regnskabsperiode start:	01-01-2019
Regnskabsperiode slut:	31-12-2019

Stamdata

Antal byggeafsnit i drift:						2
Boliger i drift:	Tæt/Lav		Etage		I alt:	
	Antal:	m ²	Antal:	m ²	Antal:	m ²
Familieboliger (lejl.):			85	6.848	85	6.848
Ældreboliger:						
Ungdomsboliger:						
I alt:			85	6.848	85	6.848

Afdeling under opførelse?

Ja

Nej

A. Konklusion

Er der særlige udfordringer, indsatser eller behov for aftaler, som ønskes drøftet, herunder om anvisning, fysiske og sociale forhold og foranstaltninger m.v.?

Ja

Nej

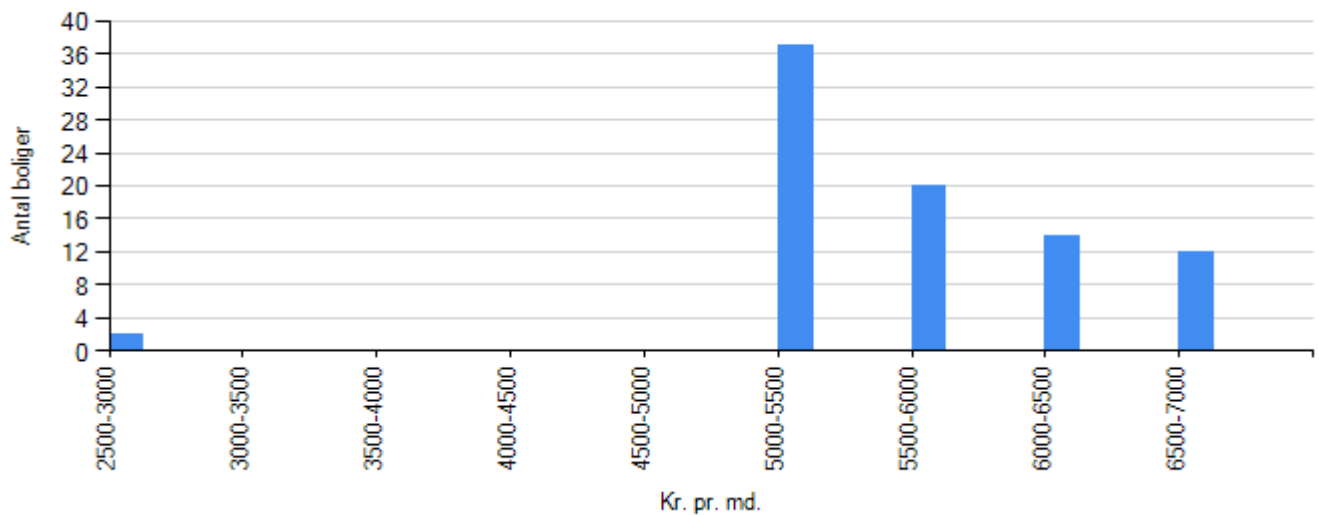
For afdelinger i drift udfyldes resterende skema.



B. Gennemgang af afdeling

Økonomi/drift

Leje for afdelingens boliger



Familieboliger
Ungdomboliger
Ældreboliger

Regnskabet's nøgletal

Årets henlæggelser til vedligeholdelse

	Afdeling	Benchmark
Kr. pr. bolig	8.235,29	10.003,34
Kr. pr. m2	102,22	124,23

Evt. kommentarer

Opsparede henlæggelser til vedligeholdelse

	Afdeling	Benchmark
Kr. pr. bolig	17.364,79	38.129,17



	Afdeling	Benchmark
Kr. pr. m2	215,54	468,07

Evt. kommentarer

Vurdering af afdelingens vedligeholdelsestilstand

Tilfredsstillende

Mindre tilfredsstillende

Ikke tilfredsstillende

Evt. kommentarer



Beboerdemokrati

Er der en afdelingsbestyrelse?

Ja

Nej



Udlejning

Fraflytningsprocent

	Afdeling	Benchmark
Almene familieboliger	12,94	8,67
Almene ældreboliger	i/t	i/t
Almene ungdomsboliger	i/t	i/t

Evt. kommentarer

Ledige boliger opgjort i procent

	Afdeling	Benchmark
Almene familieboliger	0,00	0,00
Almene ældreboliger	i/t	i/t
Almene ungdomsboliger	i/t	i/t

Evt. kommentarer