



# Oplysningseskema for afdeling

LBF organisationsnr.:	0494
Organisationsnavn:	Faxe Boligselskab
LBF afdelingsnr.:	001
Afdelingsnavn:	1, Torvegården
Byggeafsnitsadresser:	Torvegården 1-58, Torvegården 59-86
Byggeafsnits BBR-numre:	10849, 10862, 14982
Vægtet ibrugtagningsår:	2000
Gruppe:	Gruppe 8. Boliger mellem 76-90 m <sup>2</sup> i etagebyggeri fra 1975 og derefter
Regnskabsperiode start:	01-01-2020
Regnskabsperiode slut:	31-12-2020

## Stamdata

<b>Antal byggeafsnit i drift:</b>						<b>2</b>
Boliger i drift:	Tæt/Lav		Etage		I alt:	
	Antal:	m <sup>2</sup>	Antal:	m <sup>2</sup>	Antal:	m <sup>2</sup>
Familieboliger (lejl.):			85	6.848	85	6.848
Ældreboliger:						
Ungdomsboliger:						
I alt:			85	6.848	85	6.848

## Afdeling under opførelse?

Ja

Nej

## A. Konklusion

Er der særlige udfordringer, indsatser eller behov for aftaler, som ønskes drøftet, herunder om anvisning, fysiske og sociale forhold og foranstaltninger m.v.?

Ja

Nej

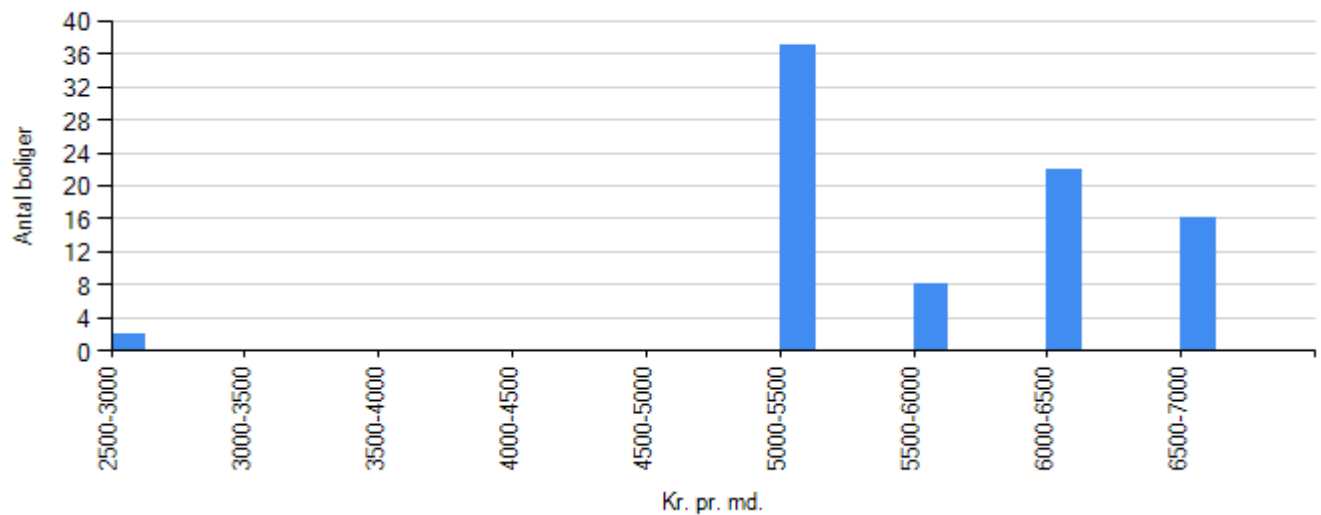
*For afdelinger i drift udfyldes resterende skema.*



## B. Gennemgang af afdeling

Økonomi/drift

### Leje for afdelingens boliger



Familieboliger
Ungdomboliger
Ældreboliger

### Regnskabet's nøgletal

#### Årets henlæggelser til vedligeholdelse

	Afdeling	Benchmark
Kr. pr. bolig	7.647,06	10.562,79
Kr. pr. m2	94,92	130,31

#### Evt. kommentarer

#### Opsparede henlæggelser til vedligeholdelse

	Afdeling	Benchmark
Kr. pr. bolig	12.800,61	41.579,50



	Afdeling	Benchmark
Kr. pr. m2	158,89	509,31

**Evt. kommentarer**

**Vurdering af afdelingens vedligeholdelsestilstand**

Tilfredsstillende

Mindre tilfredsstillende

Ikke tilfredsstillende

**Evt. kommentarer**



*Beboerdemokrati*

**Er der en afdelingsbestyrelse?**

Ja

Nej



## Udlejning

### Fraflytningsprocent

	Afdeling	Benchmark
Almene familieboliger	20,00	10,50
Almene ældreboliger	i/t	i/t
Almene ungdomsboliger	i/t	i/t

#### Evt. kommentarer

Der har været en del dødsboer, lejere flytter på plejehjem og huskøb

### Ledige boliger opgjort i procent

	Afdeling	Benchmark
Almene familieboliger	0,00	0,00
Almene ældreboliger	i/t	i/t
Almene ungdomsboliger	i/t	i/t

#### Evt. kommentarer